

Annexe 1 – Résultats modélisation hydraulique

Etudes locales d'amélioration de la
fonctionnalité des cours d'eau et de
réduction du risque inondation sur le
bassin versant du Gapeau

Etude locale du Gapeau dans sa
traversée de la commune de Solliès-Pont

Encartage hauteur



H(m) Q100 :

< 0.2

0.2 - 0.5

0.5 - 1.0

1.0 - 2.0

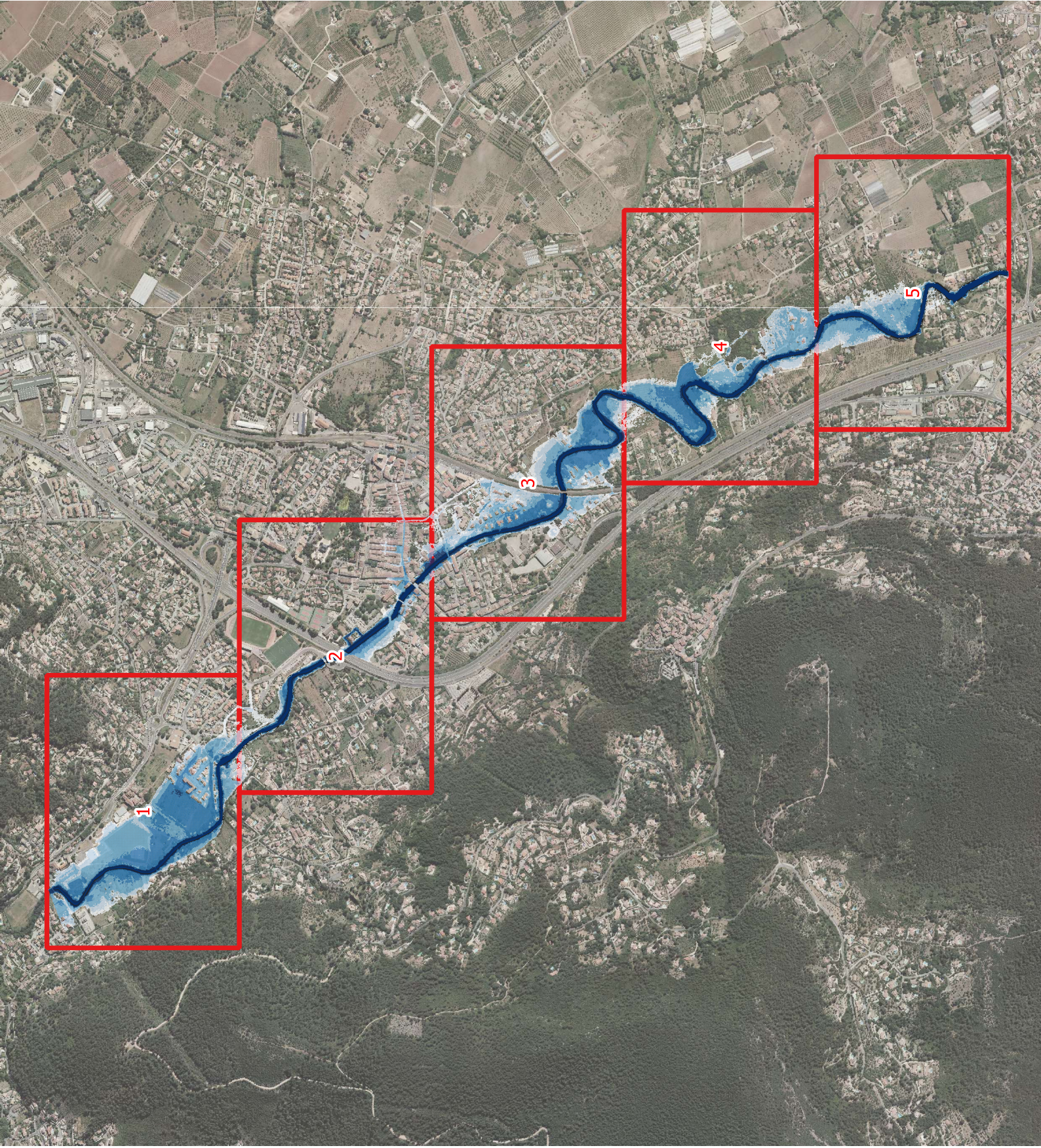
2.0 <



sce
Aménagement
& environnement



0 250 500 m



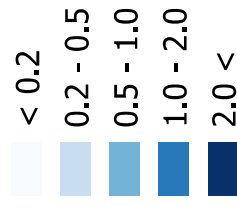
Etudes locales d'amélioration de la
fonctionnalité des cours d'eau et de
réduction du risque inondation sur le
bassin versant du Gapeau

Etude locale du Gapeau dans sa
traversée de la commune de Solliès-Pont

Cartographie des hauteurs de
submersion pour une période de retour
de 2 ans

Carte 1

H(m) :



sce
Aménagement
& environnement



0 100 200 m

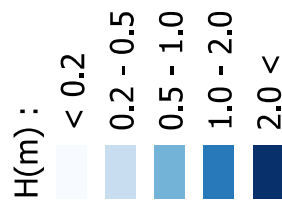


Etudes locales d'amélioration de la
fonctionnalité des cours d'eau et de
réduction du risque inondation sur le
bassin versant du Gapeau

Etude locale du Gapeau dans sa
traversée de la commune de Solliès-Pont

Cartographie des hauteurs de
submersion pour une période de retour
de 2 ans

Carte 2



sce
Aménagement
& environnement



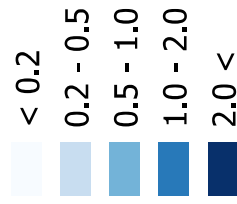
Etudes locales d'amélioration de la
fonctionnalité des cours d'eau et de
réduction du risque inondation sur le
bassin versant du Gapeau

Etude locale du Gapeau dans sa
traversée de la commune de Solliès-Pont

Cartographie des hauteurs de
submersion pour une période de retour
de 2 ans

Carte 3

H(m) :



sce
Aménagement
& environnement



0 100 200 m



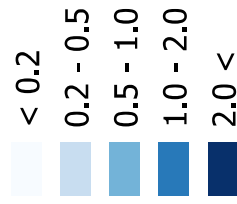
Etudes locales d'amélioration de la
fonctionnalité des cours d'eau et de
réduction du risque inondation sur le
bassin versant du Gapeau

Etude locale du Gapeau dans sa
traversée de la commune de Solliès-Pont

Cartographie des hauteurs de
submersion pour une période de retour
de 2 ans

Carte 4

H(m) :



sce
Aménagement
& environnement



0 100 200 m



Etudes locales d'amélioration de la
fonctionnalité des cours d'eau et de
réduction du risque inondation sur le
bassin versant du Gapeau

Etude locale du Gapeau dans sa
traversée de la commune de Solliès-Pont

Cartographie des hauteurs de
submersion pour une période de retour
de 2 ans

Carte 5

H(m) :

< 0.2
0.2 - 0.5
0.5 - 1.0
1.0 - 2.0
2.0 <



sce
Aménagement
& environnement



0 100 200 m

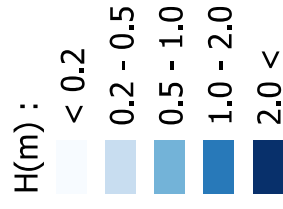


Etudes locales d'amélioration de la
fonctionnalité des cours d'eau et de
réduction du risque inondation sur le
bassin versant du Gapeau

Etude locale du Gapeau dans sa
traversée de la commune de Solliès-Pont

Cartographie des hauteurs de
submersion pour une période de retour
de 5 ans

Carte 1



sce
Aménagement
& environnement



0 100 200 m



Etudes locales d'amélioration de la
fonctionnalité des cours d'eau et de
réduction du risque inondation sur le
bassin versant du Gapeau

Etude locale du Gapeau dans sa
traversée de la commune de Solliès-Pont

Cartographie des hauteurs de
submersion pour une période de retour
de 5 ans

Carte 2

H(m) :

< 0.2
0.2 - 0.5
0.5 - 1.0
1.0 - 2.0
2.0 <



sce
Aménagement
& environnement



0 100 200 m



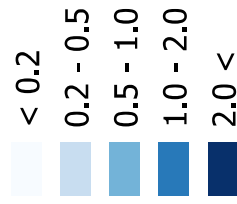
Etudes locales d'amélioration de la
fonctionnalité des cours d'eau et de
réduction du risque inondation sur le
bassin versant du Gapeau

Etude locale du Gapeau dans sa
traversée de la commune de Solliès-Pont

Cartographie des hauteurs de
submersion pour une période de retour
de 5 ans

Carte 3

H(m) :



sce
Aménagement
& environnement



0 100 200 m



Etudes locales d'amélioration de la
fonctionnalité des cours d'eau et de
réduction du risque inondation sur le
bassin versant du Gapeau

Etude locale du Gapeau dans sa
traversée de la commune de Solliès-Pont

Cartographie des hauteurs de
submersion pour une période de retour
de 5 ans

Carte 4

H(m) :

< 0.2
0.2 - 0.5
0.5 - 1.0
1.0 - 2.0
2.0 <



sce
Aménagement
& environnement



0 100 200 m



Etudes locales d'amélioration de la
fonctionnalité des cours d'eau et de
réduction du risque inondation sur le
bassin versant du Gapeau

Etude locale du Gapeau dans sa
traversée de la commune de Solliès-Pont

Cartographie des hauteurs de
submersion pour une période de retour
de 5 ans

Carte 5

H(m) :

< 0.2
0.2 - 0.5
0.5 - 1.0
1.0 - 2.0
2.0 <



sce
Aménagement
& environnement



0 100 200 m



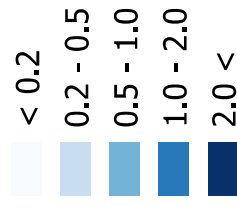
Etudes locales d'amélioration de la
fonctionnalité des cours d'eau et de
réduction du risque inondation sur le
bassin versant du Gapeau

Etude locale du Gapeau dans sa
traversée de la commune de Solliès-Pont

Cartographie des hauteurs de
submersion pour une période de retour
de 10 ans

Carte 1

H(m) :



sce
Aménagement
& environnement



0 100 200 m



Etudes locales d'amélioration de la
fonctionnalité des cours d'eau et de
réduction du risque inondation sur le
bassin versant du Gapeau

Etude locale du Gapeau dans sa
traversée de la commune de Solliès-Pont

Cartographie des hauteurs de
submersion pour une période de retour
de 10 ans

Carte 2

H(m) :

< 0.2
0.2 - 0.5
0.5 - 1.0
1.0 - 2.0
2.0 <



sce
Aménagement
& environnement



0 100 200 m

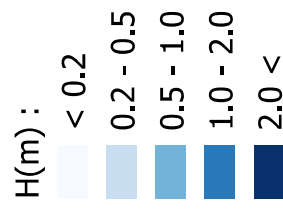


Etudes locales d'amélioration de la
fonctionnalité des cours d'eau et de
réduction du risque inondation sur le
bassin versant du Gapeau

Etude locale du Gapeau dans sa
traversée de la commune de Solliès-Pont

Cartographie des hauteurs de
submersion pour une période de retour
de 10 ans

Carte 3



sce
Aménagement
& environnement



0 100 200 m



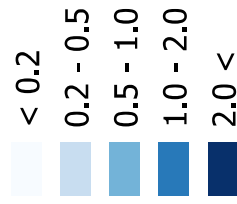
Etudes locales d'amélioration de la
fonctionnalité des cours d'eau et de
réduction du risque inondation sur le
bassin versant du Gapeau

Etude locale du Gapeau dans sa
traversée de la commune de Solliès-Pont

Cartographie des hauteurs de
submersion pour une période de retour
de 10 ans

Carte 4

H(m) :



sce
Aménagement
& environnement



0 100 200 m



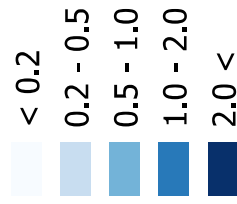
Etudes locales d'amélioration de la
fonctionnalité des cours d'eau et de
réduction du risque inondation sur le
bassin versant du Gapeau

Etude locale du Gapeau dans sa
traversée de la commune de Solliès-Pont

Cartographie des hauteurs de
submersion pour une période de retour
de 10 ans

Carte 5

H(m) :



sce
Aménagement
& environnement



0 100 200 m



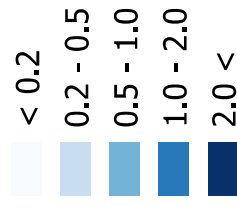
Etudes locales d'amélioration de la
fonctionnalité des cours d'eau et de
réduction du risque inondation sur le
bassin versant du Gapeau

Etude locale du Gapeau dans sa
traversée de la commune de Solliès-Pont

Cartographie des hauteurs de
submersion pour une période de retour
de 20 ans

Carte 1

H(m) :



sce
Aménagement
& environnement



0 100 200 m



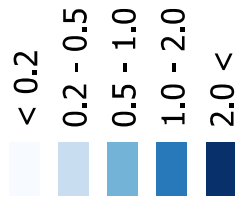
Etudes locales d'amélioration de la
fonctionnalité des cours d'eau et de
réduction du risque inondation sur le
bassin versant du Gapeau

Etude locale du Gapeau dans sa
traversée de la commune de Solliès-Pont

Cartographie des hauteurs de
submersion pour une période de retour
de 20 ans

Carte 2

H(m) :



sce
Aménagement
& environnement



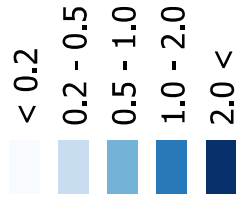
Etudes locales d'amélioration de la
fonctionnalité des cours d'eau et de
réduction du risque inondation sur le
bassin versant du Gapeau

Etude locale du Gapeau dans sa
traversée de la commune de Solliès-Pont

Cartographie des hauteurs de
submersion pour une période de retour
de 20 ans

Carte 3

H(m) :



sce
Aménagement
& environnement



0 100 200 m



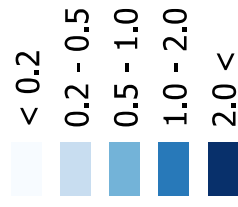
Etudes locales d'amélioration de la
fonctionnalité des cours d'eau et de
réduction du risque inondation sur le
bassin versant du Gapeau

Etude locale du Gapeau dans sa
traversée de la commune de Solliès-Pont

Cartographie des hauteurs de
submersion pour une période de retour
de 20 ans

Carte 4

H(m) :



sce
Aménagement
& environnement



0 100 200 m



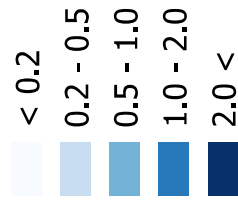
Etudes locales d'amélioration de la
fonctionnalité des cours d'eau et de
réduction du risque inondation sur le
bassin versant du Gapeau

Etude locale du Gapeau dans sa
traversée de la commune de Solliès-Pont

Cartographie des hauteurs de
submersion pour une période de retour
de 20 ans

Carte 5

H(m) :



sce
Aménagement
& environnement



0 100 200 m



Etudes locales d'amélioration de la
fonctionnalité des cours d'eau et de
réduction du risque inondation sur le
bassin versant du Gapeau

Etude locale du Gapeau dans sa
traversée de la commune de Solliès-Pont

Cartographie des hauteurs de
submersion pour une période de retour
de 30 ans

Carte 1

H(m) :

< 0.2
0.2 - 0.5
0.5 - 1.0
1.0 - 2.0
2.0 <



sce
Aménagement
& environnement



0 100 200 m



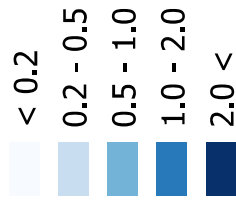
Etudes locales d'amélioration de la
fonctionnalité des cours d'eau et de
réduction du risque inondation sur le
bassin versant du Gapeau

Etude locale du Gapeau dans sa
traversée de la commune de Solliès-Pont

Cartographie des hauteurs de
submersion pour une période de retour
de 30 ans

Carte 2

H(m) :



sce
Aménagement
& environnement



0 100 200 m



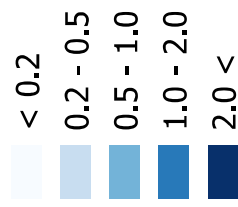
Etudes locales d'amélioration de la
fonctionnalité des cours d'eau et de
réduction du risque inondation sur le
bassin versant du Gapeau

Etude locale du Gapeau dans sa
traversée de la commune de Solliès-Pont

Cartographie des hauteurs de
submersion pour une période de retour
de 30 ans

Carte 3

H(m) :



sce
Aménagement
& environnement



0 100 200 m



Etudes locales d'amélioration de la
fonctionnalité des cours d'eau et de
réduction du risque inondation sur le
bassin versant du Gapeau

Etude locale du Gapeau dans sa
traversée de la commune de Solliès-Pont

Cartographie des hauteurs de
submersion pour une période de retour
de 30 ans

Carte 4

H(m) :

< 0.2
0.2 - 0.5
0.5 - 1.0
1.0 - 2.0
2.0 <



sce
Aménagement
& environnement



0 100 200 m



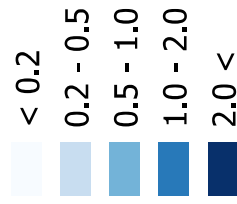
Etudes locales d'amélioration de la
fonctionnalité des cours d'eau et de
réduction du risque inondation sur le
bassin versant du Gapeau

Etude locale du Gapeau dans sa
traversée de la commune de Solliès-Pont

Cartographie des hauteurs de
submersion pour une période de retour
de 30 ans

Carte 5

H(m) :



sce
Aménagement
& environnement



0 100 200 m



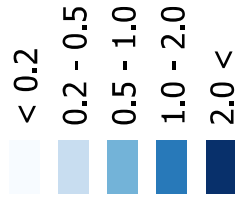
Etudes locales d'amélioration de la
fonctionnalité des cours d'eau et de
réduction du risque inondation sur le
bassin versant du Gapeau

Etude locale du Gapeau dans sa
traversée de la commune de Solliès-Pont

Cartographie des hauteurs de
submersion pour une période de retour
de 50 ans

Carte 1

H(m) :



sce
Aménagement
& environnement



0 100 200 m



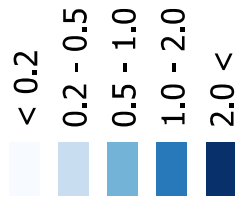
Etudes locales d'amélioration de la
fonctionnalité des cours d'eau et de
réduction du risque inondation sur le
bassin versant du Gapeau

Etude locale du Gapeau dans sa
traversée de la commune de Solliès-Pont

Cartographie des hauteurs de
submersion pour une période de retour
de 50 ans

Carte 2

H(m) :



sce
Aménagement
& environnement



0 100 200 m



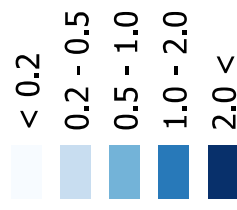
Etudes locales d'amélioration de la
fonctionnalité des cours d'eau et de
réduction du risque inondation sur le
bassin versant du Gapeau

Etude locale du Gapeau dans sa
traversée de la commune de Solliès-Pont

Cartographie des hauteurs de
submersion pour une période de retour
de 50 ans

Carte 3

H(m) :



sce
Aménagement
& environnement



0 100 200 m



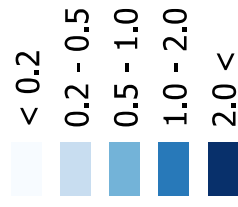
Etudes locales d'amélioration de la
fonctionnalité des cours d'eau et de
réduction du risque inondation sur le
bassin versant du Gapeau

Etude locale du Gapeau dans sa
traversée de la commune de Solliès-Pont

Cartographie des hauteurs de
submersion pour une période de retour
de 50 ans

Carte 4

H(m) :



sce
Aménagement
& environnement



0 100 200 m



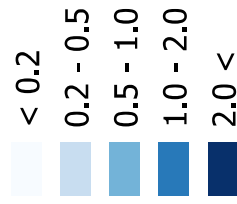
Etudes locales d'amélioration de la
fonctionnalité des cours d'eau et de
réduction du risque inondation sur le
bassin versant du Gapeau

Etude locale du Gapeau dans sa
traversée de la commune de Solliès-Pont

Cartographie des hauteurs de
submersion pour une période de retour
de 50 ans

Carte 5

H(m) :



sce
Aménagement
& environnement



0 100 200 m

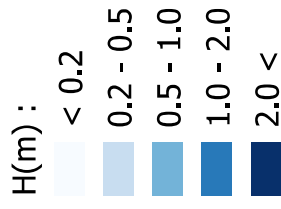


Etudes locales d'amélioration de la
fonctionnalité des cours d'eau et de
réduction du risque inondation sur le
bassin versant du Gapeau

Etude locale du Gapeau dans sa
traversée de la commune de Solliès-Pont

Cartographie des hauteurs de
submersion pour une période de retour
de 100 ans

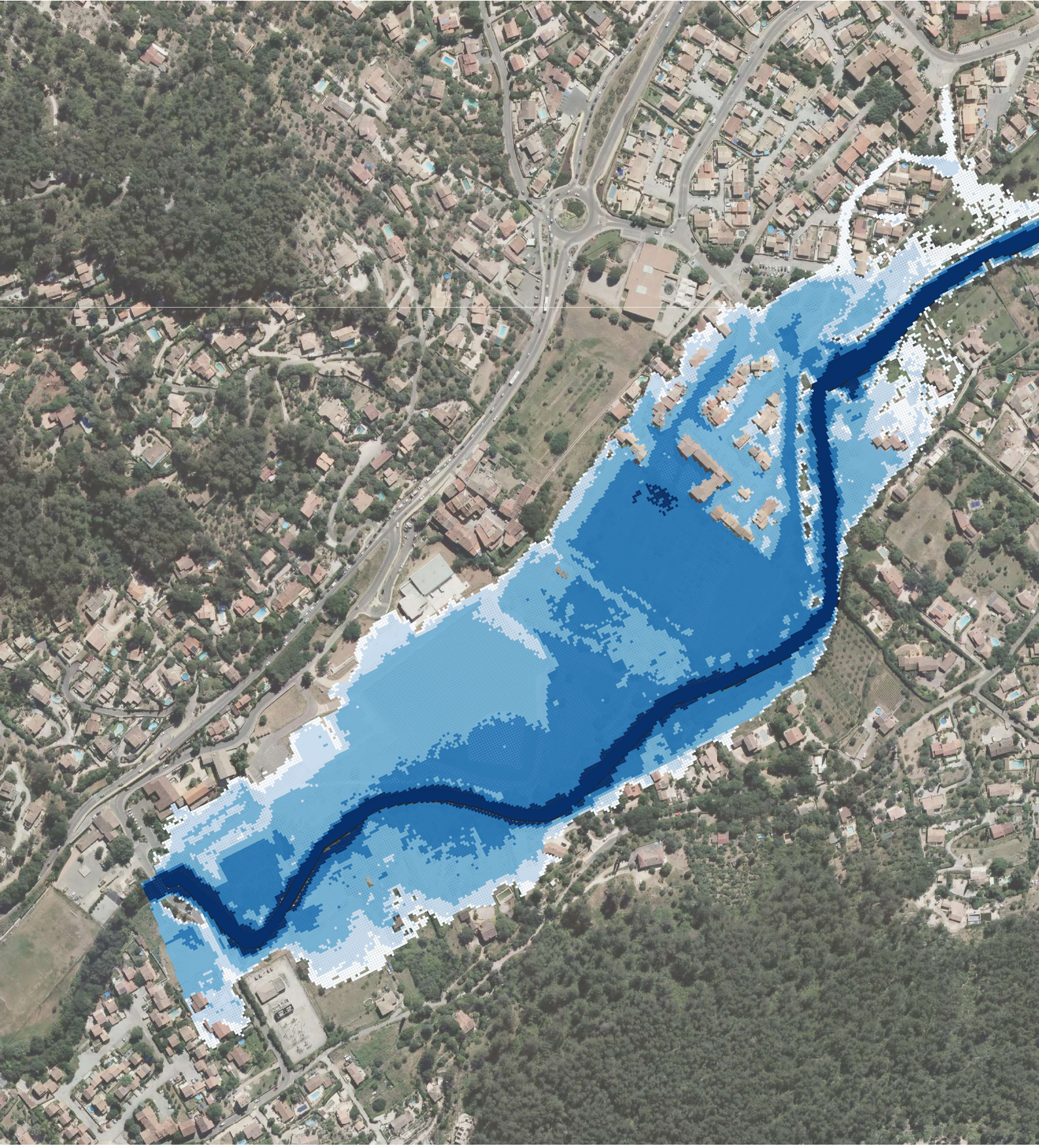
Carte 1



sce
Aménagement
& environnement



0 100 200 m



Etudes locales d'amélioration de la
fonctionnalité des cours d'eau et de
réduction du risque inondation sur le
bassin versant du Gapeau

Etude locale du Gapeau dans sa
traversée de la commune de Solliès-Pont

Cartographie des hauteurs de
submersion pour une période de retour
de 100 ans

Carte 2

H(m) :

< 0.2
0.2 - 0.5
0.5 - 1.0
1.0 - 2.0
2.0 <



sce
Aménagement
& environnement



0 100 200 m



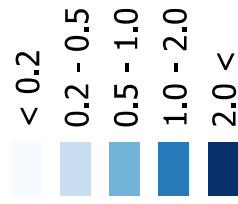
Etudes locales d'amélioration de la
fonctionnalité des cours d'eau et de
réduction du risque inondation sur le
bassin versant du Gapeau

Etude locale du Gapeau dans sa
traversée de la commune de Solliès-Pont

Cartographie des hauteurs de
submersion pour une période de retour
de 100 ans

Carte 3

H(m) :



sce
Aménagement
& environnement



0 100 200 m

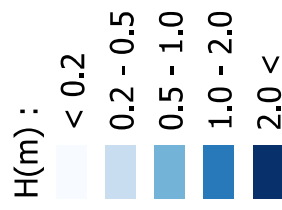


Etudes locales d'amélioration de la
fonctionnalité des cours d'eau et de
réduction du risque inondation sur le
bassin versant du Gapeau

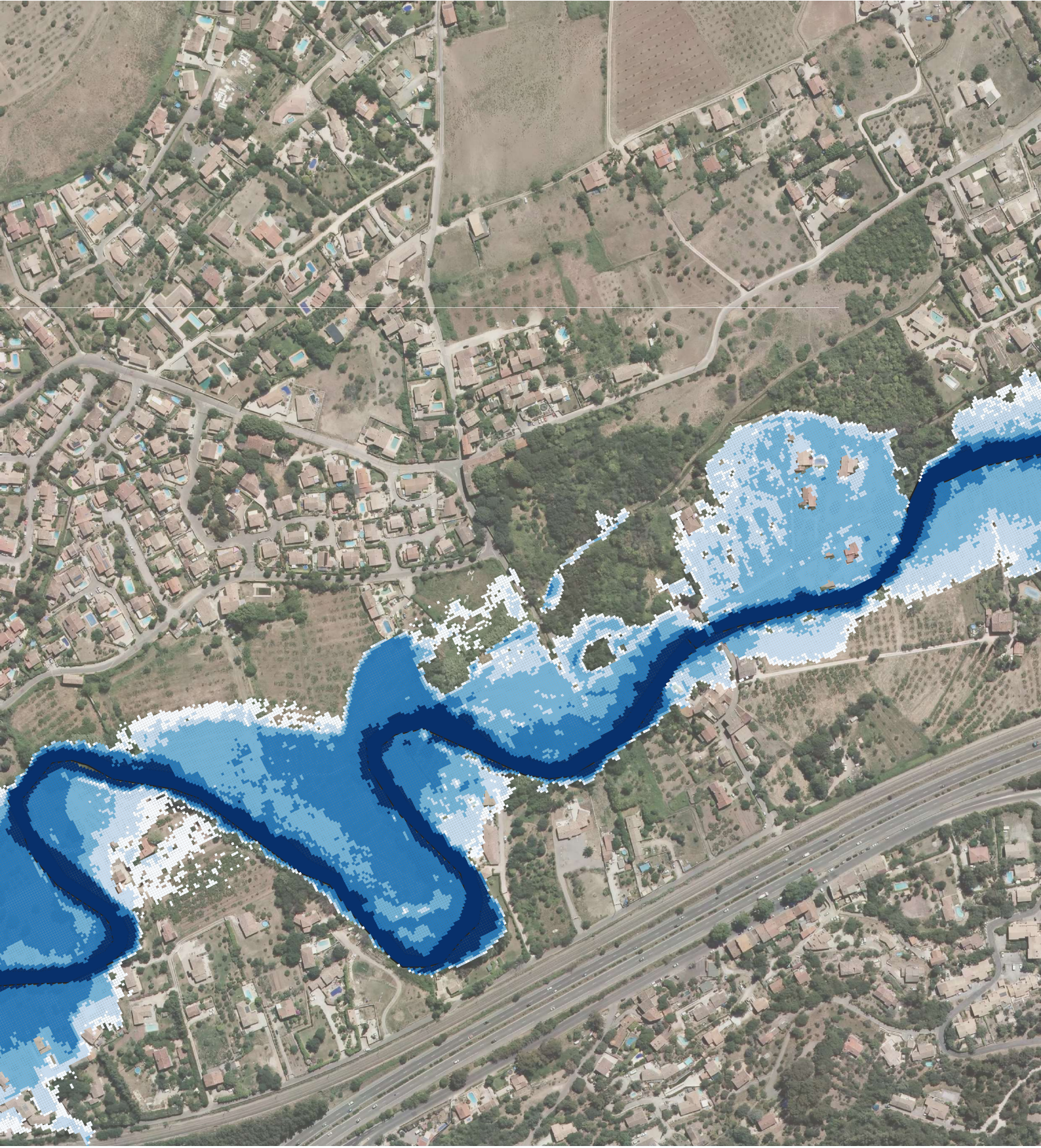
Etude locale du Gapeau dans sa
traversée de la commune de Solliès-Pont

Cartographie des hauteurs de
submersion pour une période de retour
de 100 ans

Carte 4



sce
Aménagement
& environnement



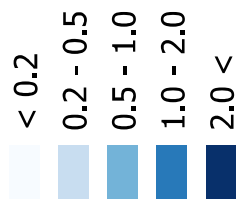
Etudes locales d'amélioration de la
fonctionnalité des cours d'eau et de
réduction du risque inondation sur le
bassin versant du Gapeau

Etude locale du Gapeau dans sa
traversée de la commune de Solliès-Pont

Cartographie des hauteurs de
submersion pour une période de retour
de 100 ans

Carte 5

H(m) :



sce
Aménagement
& environnement



0 100 200 m



Etudes locales d'amélioration de la
fonctionnalité des cours d'eau et de
réduction du risque inondation sur le
bassin versant du Gapeau

Etude locale du Gapeau dans sa
traversée de la commune de Solliès-Pont

Cartographie des vitesses pour une
periode de retour de 2 ans

Carte 1

$V(m/s)$:

< 0.5

0.5 - 1.0

1.0 - 2.0

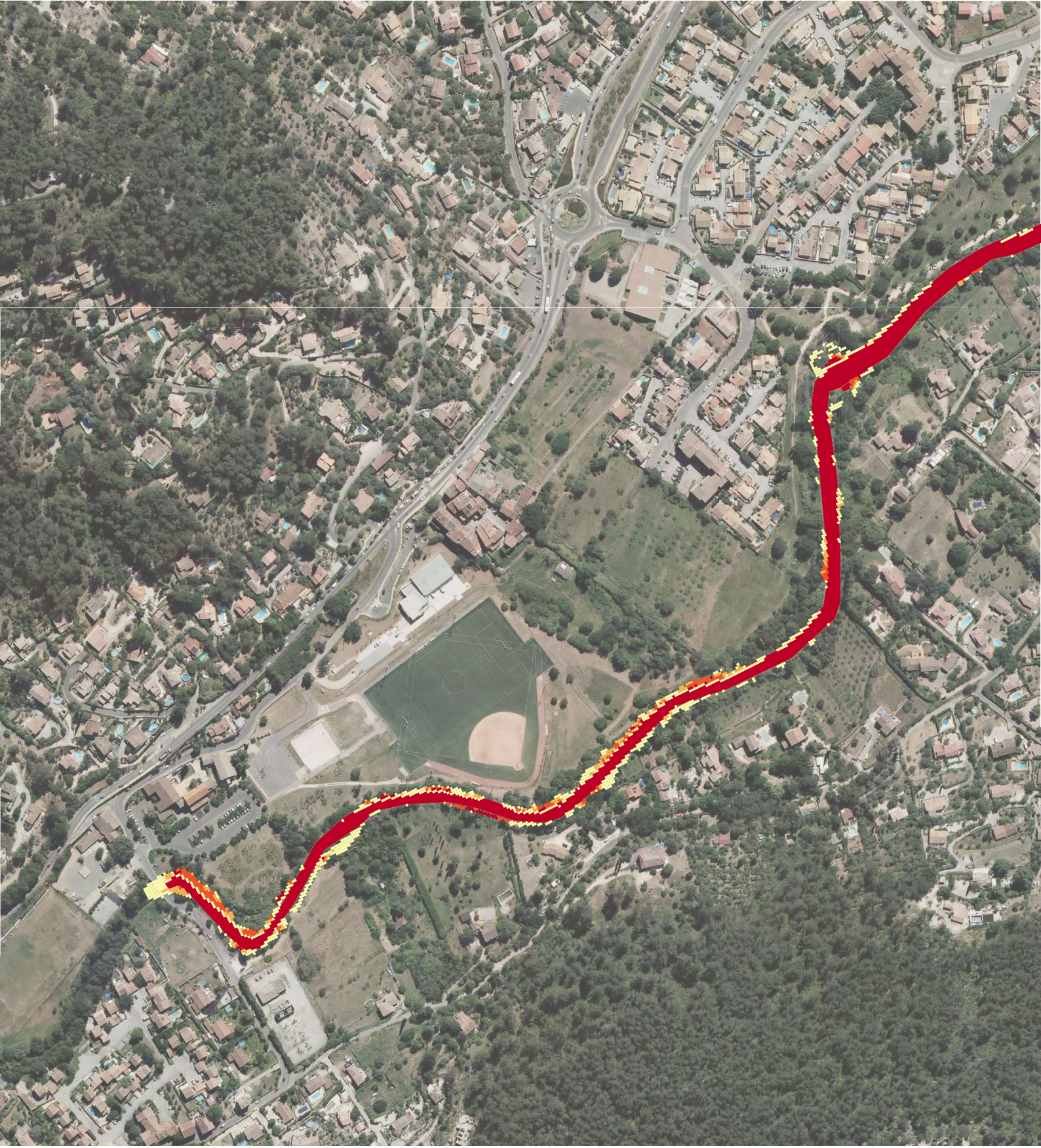
2.0 <



sce
Aménagement
& environnement



0 100 200 m



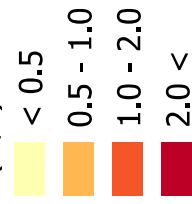
Etudes locales d'amélioration de la
fonctionnalité des cours d'eau et de
réduction du risque inondation sur le
bassin versant du Gapeau

Etude locale du Gapeau dans sa
traversée de la commune de Solliès-Pont

Cartographie des vitesses pour une
periode de retour de 2 ans

Carte 2

$V(m/s)$:



sce
Aménagement
& environnement



0 100 200 m



Etudes locales d'amélioration de la
fonctionnalité des cours d'eau et de
réduction du risque inondation sur le
bassin versant du Gapeau

Etude locale du Gapeau dans sa
traversée de la commune de Solliès-Pont

Cartographie des vitesses pour une
période de retour de 2 ans

Carte 3

$V(m/s)$:

< 0.5

0.5 - 1.0

1.0 - 2.0

2.0 <



sce
Aménagement
& environnement



0 100 200 m



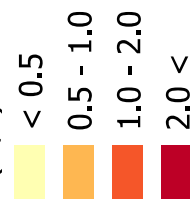
Etudes locales d'amélioration de la
fonctionnalité des cours d'eau et de
réduction du risque inondation sur le
bassin versant du Gapeau

Etude locale du Gapeau dans sa
traversée de la commune de Solliès-Pont

Cartographie des vitesses pour une
période de retour de 2 ans

Carte 4

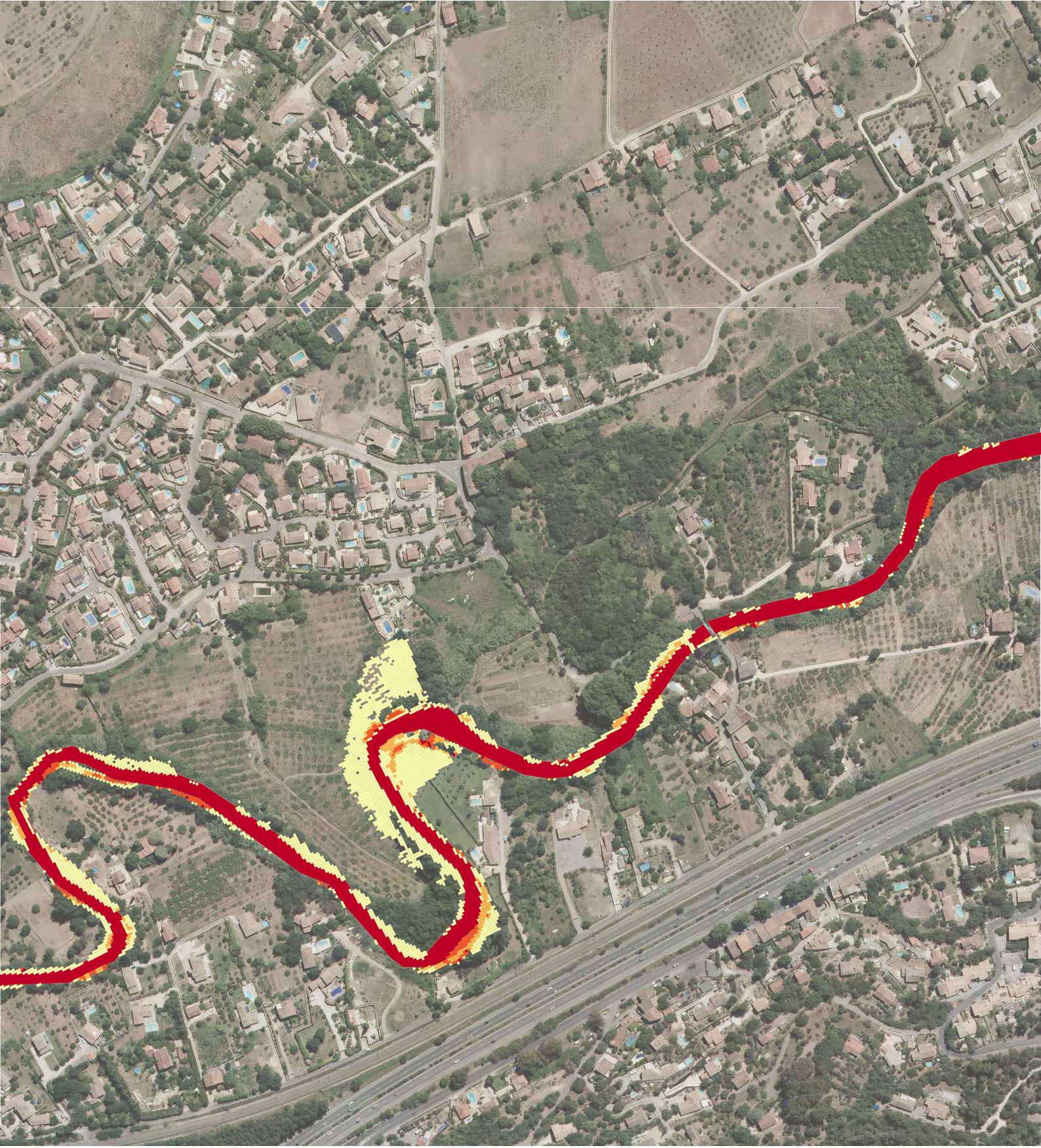
$V(m/s)$:



sce
Aménagement
& environnement



0 100 200 m



Etudes locales d'amélioration de la
fonctionnalité des cours d'eau et de
réduction du risque inondation sur le
bassin versant du Gapeau

Etude locale du Gapeau dans sa
traversée de la commune de Solliès-Pont

Cartographie des vitesses pour une
période de retour de 2 ans

Carte 5

V(m/s) :

< 0.5

0.5 - 1.0

1.0 - 2.0

2.0 <



sce
Aménagement
& environnement



0 100 200 m



Etudes locales d'amélioration de la
fonctionnalité des cours d'eau et de
réduction du risque inondation sur le
bassin versant du Gapeau

Etude locale du Gapeau dans sa
traversée de la commune de Solliès-Pont

Cartographie des vitesses pour une
periode de retour de 5 ans

Carte 1

$V(m/s)$:

< 0.5

0.5 - 1.0

1.0 - 2.0

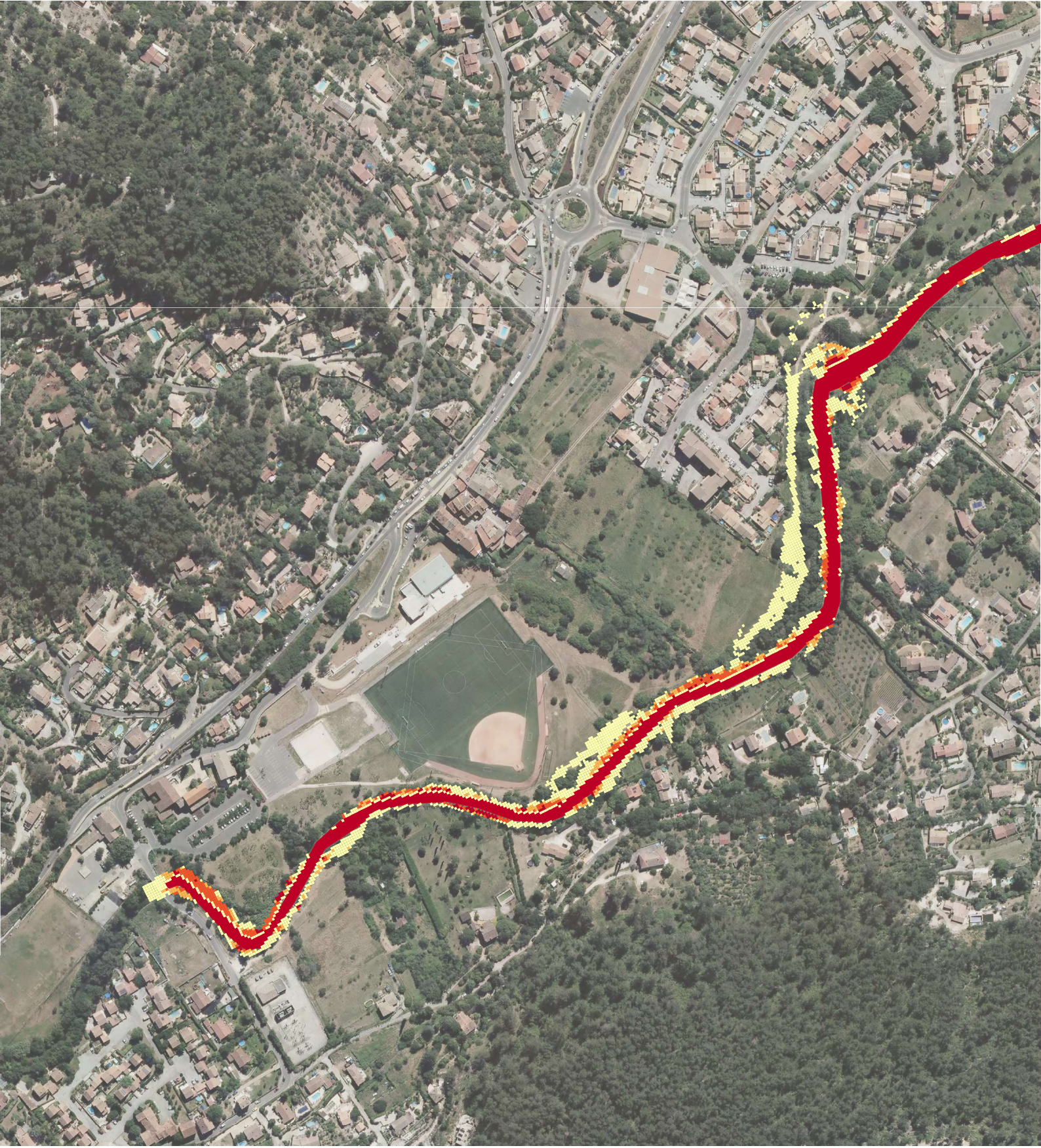
2.0 <



sce
Aménagement
& environnement



0 100 200 m



Etudes locales d'amélioration de la
fonctionnalité des cours d'eau et de
réduction du risque inondation sur le
bassin versant du Gapeau

Etude locale du Gapeau dans sa
traversée de la commune de Solliès-Pont

Cartographie des vitesses pour une
période de retour de 5 ans

Carte 2

$V(m/s)$:

< 0.5

0.5 - 1.0

1.0 - 2.0

2.0 <



sce
Aménagement
& environnement



0 100 200 m



Etudes locales d'amélioration de la
fonctionnalité des cours d'eau et de
réduction du risque inondation sur le
bassin versant du Gapeau

Etude locale du Gapeau dans sa
traversée de la commune de Solliès-Pont

Cartographie des vitesses pour une
période de retour de 5 ans

Carte 3

$V(m/s)$:

< 0.5

0.5 - 1.0

1.0 - 2.0

2.0 <



sce
Aménagement
& environnement



0 100 200 m



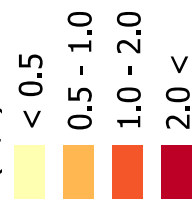
Etudes locales d'amélioration de la
fonctionnalité des cours d'eau et de
réduction du risque inondation sur le
bassin versant du Gapeau

Etude locale du Gapeau dans sa
traversée de la commune de Solliès-Pont

Cartographie des vitesses pour une
période de retour de 5 ans

Carte 4

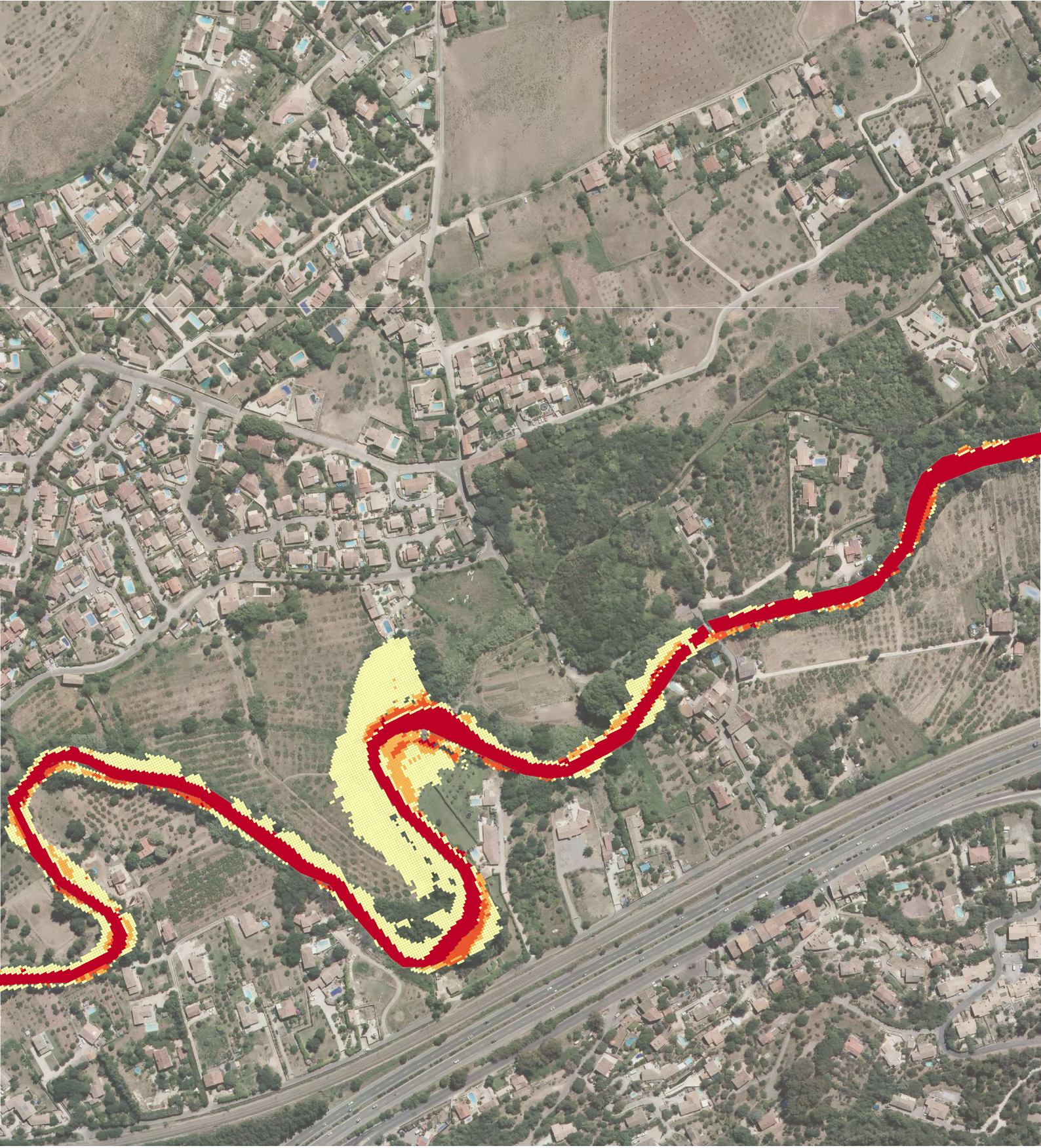
$V(m/s)$:



sce
Aménagement
& environnement



0 100 200 m



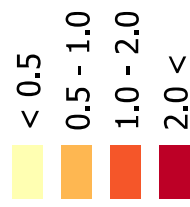
Etudes locales d'amélioration de la
fonctionnalité des cours d'eau et de
réduction du risque inondation sur le
bassin versant du Gapeau

Etude locale du Gapeau dans sa
traversée de la commune de Solliès-Pont

Cartographie des vitesses pour une
période de retour de 5 ans

Carte 5

$V(m/s)$:



sce
Aménagement
& environnement



0 100 200 m



Etudes locales d'amélioration de la
fonctionnalité des cours d'eau et de
réduction du risque inondation sur le
bassin versant du Gapeau

Etude locale du Gapeau dans sa
traversée de la commune de Solliès-Pont

Cartographie des vitesses pour une
période de retour de 10 ans

Carte 1

$V(m/s)$:

< 0.5

0.5 - 1.0

1.0 - 2.0

2.0 <



sce
Aménagement
& environnement



0 100 200 m



Etudes locales d'amélioration de la
fonctionnalité des cours d'eau et de
réduction du risque inondation sur le
bassin versant du Gapeau

Etude locale du Gapeau dans sa
traversée de la commune de Solliès-Pont

Cartographie des vitesses pour une
période de retour de 10 ans

Carte 2

$V(m/s)$:



sce
Aménagement
& environnement



Etudes locales d'amélioration de la
fonctionnalité des cours d'eau et de
réduction du risque inondation sur le
bassin versant du Gapeau

Etude locale du Gapeau dans sa
traversée de la commune de Solliès-Pont

Cartographie des vitesses pour une
période de retour de 10 ans

Carte 3

$V(m/s)$:

< 0.5

0.5 - 1.0

1.0 - 2.0

2.0 <



sce
Aménagement
& environnement



0 100 200 m



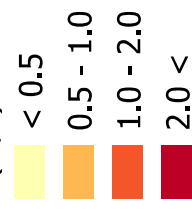
Etudes locales d'amélioration de la
fonctionnalité des cours d'eau et de
réduction du risque inondation sur le
bassin versant du Gapeau

Etude locale du Gapeau dans sa
traversée de la commune de Solliès-Pont

Cartographie des vitesses pour une
période de retour de 10 ans

Carte 4

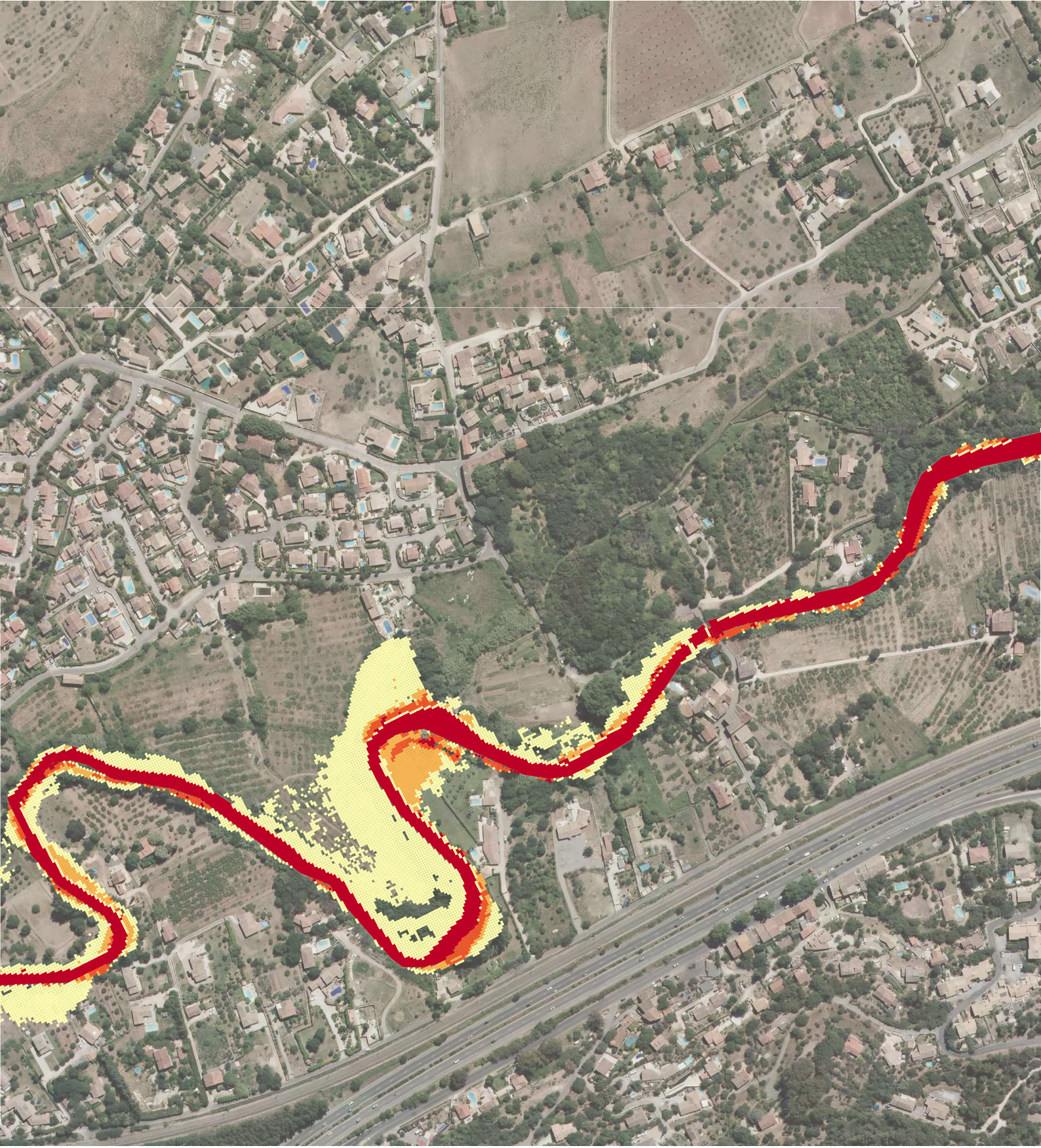
$V(m/s)$:



sce
Aménagement
& environnement



0 100 200 m



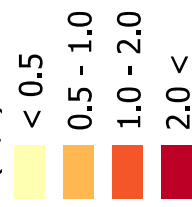
Etudes locales d'amélioration de la
fonctionnalité des cours d'eau et de
réduction du risque inondation sur le
bassin versant du Gapeau

Etude locale du Gapeau dans sa
traversée de la commune de Solliès-Pont

Cartographie des vitesses pour une
période de retour de 10 ans

Carte 5

$V(m/s)$:



sce
Aménagement
& environnement



0 100 200 m



Etudes locales d'amélioration de la
fonctionnalité des cours d'eau et de
réduction du risque inondation sur le
bassin versant du Gapeau

Etude locale du Gapeau dans sa
traversée de la commune de Solliès-Pont

Cartographie des vitesses pour une
période de retour de 20 ans

Carte 1

$V(m/s)$:

< 0.5

0.5 - 1.0

1.0 - 2.0

2.0 <



sce
Aménagement
& environnement



0 100 200 m



Etudes locales d'amélioration de la
fonctionnalité des cours d'eau et de
réduction du risque inondation sur le
bassin versant du Gapeau

Etude locale du Gapeau dans sa
traversée de la commune de Solliès-Pont

Cartographie des vitesses pour une
période de retour de 20 ans

Carte 2

$V(m/s)$:



sce
Aménagement
& environnement



0 100 200 m



Etudes locales d'amélioration de la
fonctionnalité des cours d'eau et de
réduction du risque inondation sur le
bassin versant du Gapeau

Etude locale du Gapeau dans sa
traversée de la commune de Solliès-Pont

Cartographie des vitesses pour une
période de retour de 20 ans

Carte 3

$V(m/s)$:

< 0.5

0.5 - 1.0

1.0 - 2.0

2.0 <



sce
Aménagement
& environnement



0 100 200 m



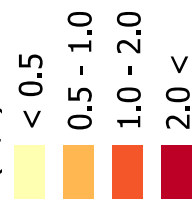
Etudes locales d'amélioration de la
fonctionnalité des cours d'eau et de
réduction du risque inondation sur le
bassin versant du Gapeau

Etude locale du Gapeau dans sa
traversée de la commune de Solliès-Pont

Cartographie des vitesses pour une
période de retour de 20 ans

Carte 4

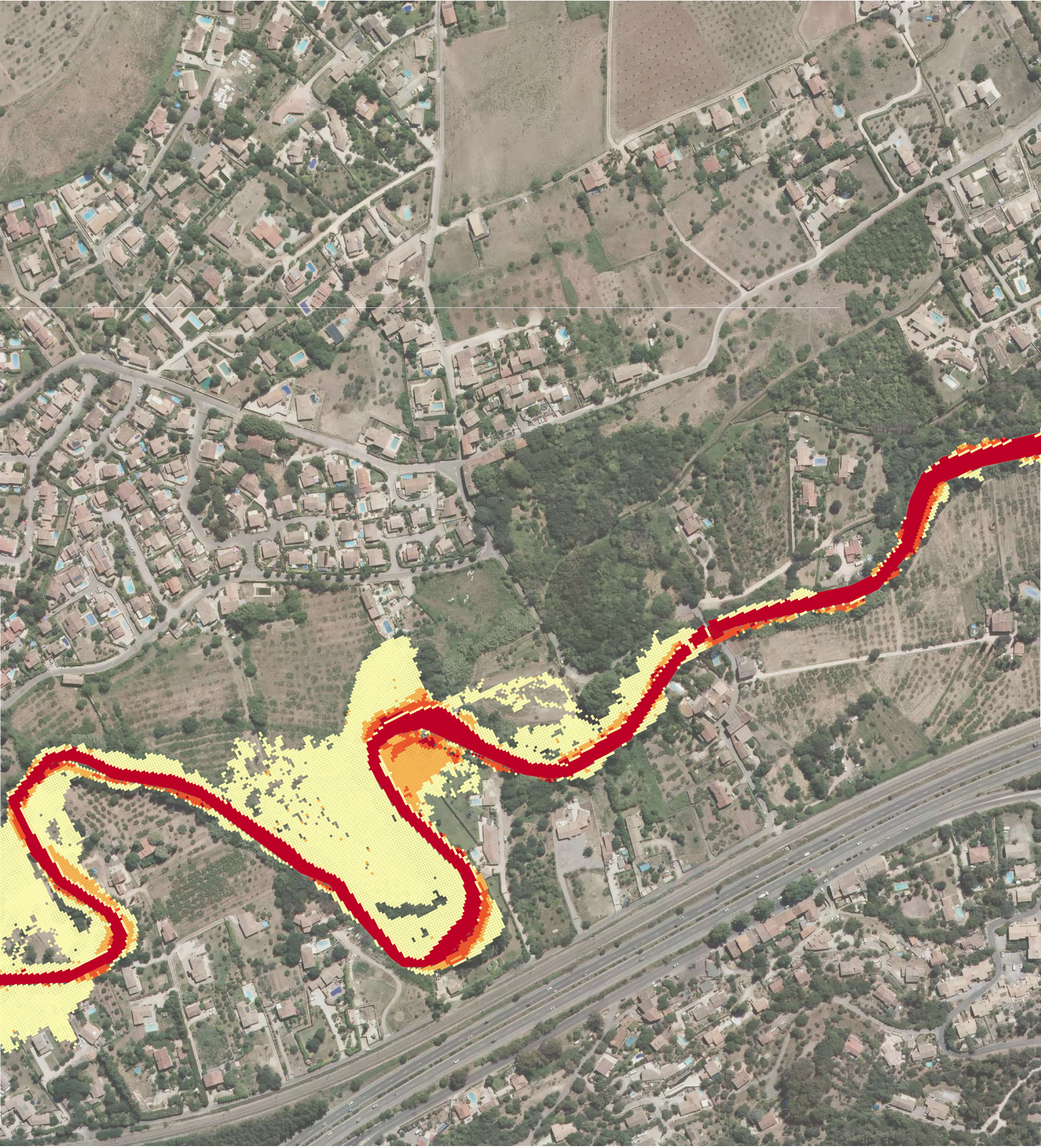
$V(m/s)$:



sce
Aménagement
& environnement



0 100 200 m



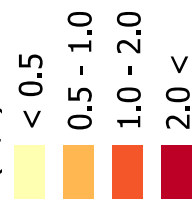
Etudes locales d'amélioration de la
fonctionnalité des cours d'eau et de
réduction du risque inondation sur le
bassin versant du Gapeau

Etude locale du Gapeau dans sa
traversée de la commune de Solliès-Pont

Cartographie des vitesses pour une
période de retour de 20 ans

Carte 5

$V(m/s)$:



sce
Aménagement
& environnement



0 100 200 m



Etudes locales d'amélioration de la
fonctionnalité des cours d'eau et de
réduction du risque inondation sur le
bassin versant du Gapeau

Etude locale du Gapeau dans sa
traversée de la commune de Solliès-Pont

Cartographie des vitesses pour une
période de retour de 30 ans

Carte 1

$V(m/s)$:

< 0.5

0.5 - 1.0

1.0 - 2.0

2.0 <



sce
Aménagement
& environnement



0 100 200 m



Etudes locales d'amélioration de la
fonctionnalité des cours d'eau et de
réduction du risque inondation sur le
bassin versant du Gapeau

Etude locale du Gapeau dans sa
traversée de la commune de Solliès-Pont

Cartographie des vitesses pour une
période de retour de 30 ans

Carte 2

$V(m/s)$:

< 0.5

0.5 - 1.0

1.0 - 2.0

2.0 <



sce
Aménagement
& environnement



0 100 200 m



Etudes locales d'amélioration de la
fonctionnalité des cours d'eau et de
réduction du risque inondation sur le
bassin versant du Gapeau

Etude locale du Gapeau dans sa
traversée de la commune de Solliès-Pont

Cartographie des vitesses pour une
période de retour de 30 ans

Carte 3

$V(m/s)$:

< 0.5

0.5 - 1.0

1.0 - 2.0

2.0 <



sce
Aménagement
& environnement



0 100 200 m



Etudes locales d'amélioration de la
fonctionnalité des cours d'eau et de
réduction du risque inondation sur le
bassin versant du Gapeau

Etude locale du Gapeau dans sa
traversée de la commune de Solliès-Pont

Cartographie des vitesses pour une
période de retour de 30 ans

Carte 4

$V(m/s)$:

< 0.5

0.5 - 1.0

1.0 - 2.0

2.0 <



sce
Aménagement
& environnement



0 100 200 m



Etudes locales d'amélioration de la
fonctionnalité des cours d'eau et de
réduction du risque inondation sur le
bassin versant du Gapeau

Etude locale du Gapeau dans sa
traversée de la commune de Solliès-Pont

Cartographie des vitesses pour une
période de retour de 30 ans

Carte 5

$V(m/s)$:

< 0.5

0.5 - 1.0

1.0 - 2.0

2.0 <



sce
Aménagement
& environnement



0 100 200 m



Etudes locales d'amélioration de la
fonctionnalité des cours d'eau et de
réduction du risque inondation sur le
bassin versant du Gapeau

Etude locale du Gapeau dans sa
traversée de la commune de Solliès-Pont

Cartographie des vitesses pour une
période de retour de 50 ans

Carte 1

$V(m/s)$:

< 0.5

0.5 - 1.0

1.0 - 2.0

2.0 <



sce
Aménagement
& environnement



0 100 200 m



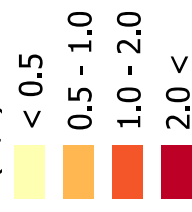
Etudes locales d'amélioration de la
fonctionnalité des cours d'eau et de
réduction du risque inondation sur le
bassin versant du Gapeau

Etude locale du Gapeau dans sa
traversée de la commune de Solliès-Pont

Cartographie des vitesses pour une
période de retour de 50 ans

Carte 2

$V(m/s)$:



sce
Aménagement
& environnement



0 100 200 m



Etudes locales d'amélioration de la
fonctionnalité des cours d'eau et de
réduction du risque inondation sur le
bassin versant du Gapeau

Etude locale du Gapeau dans sa
traversée de la commune de Solliès-Pont

Cartographie des vitesses pour une
période de retour de 50 ans

Carte 3

$V(m/s)$:

< 0.5

0.5 - 1.0

1.0 - 2.0

2.0 <



sce
Aménagement
& environnement



0 100 200 m



Etudes locales d'amélioration de la
fonctionnalité des cours d'eau et de
réduction du risque inondation sur le
bassin versant du Gapeau

Etude locale du Gapeau dans sa
traversée de la commune de Solliès-Pont

Cartographie des vitesses pour une
periode de retour de 50 ans

Carte 4

$V(m/s)$:

< 0.5

0.5 - 1.0

1.0 - 2.0

2.0 <



sce
Aménagement
& environnement



0 100 200 m



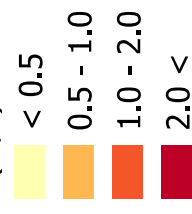
Etudes locales d'amélioration de la
fonctionnalité des cours d'eau et de
réduction du risque inondation sur le
bassin versant du Gapeau

Etude locale du Gapeau dans sa
traversée de la commune de Solliès-Pont

Cartographie des vitesses pour une
période de retour de 50 ans

Carte 5

$V(m/s)$:



sce
Aménagement
& environnement



0 100 200 m



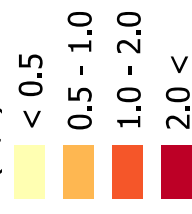
Etudes locales d'amélioration de la
fonctionnalité des cours d'eau et de
réduction du risque inondation sur le
bassin versant du Gapeau

Etude locale du Gapeau dans sa
traversée de la commune de Solliès-Pont

Cartographie des vitesses pour une
periode de retour de 100 ans

Carte 1

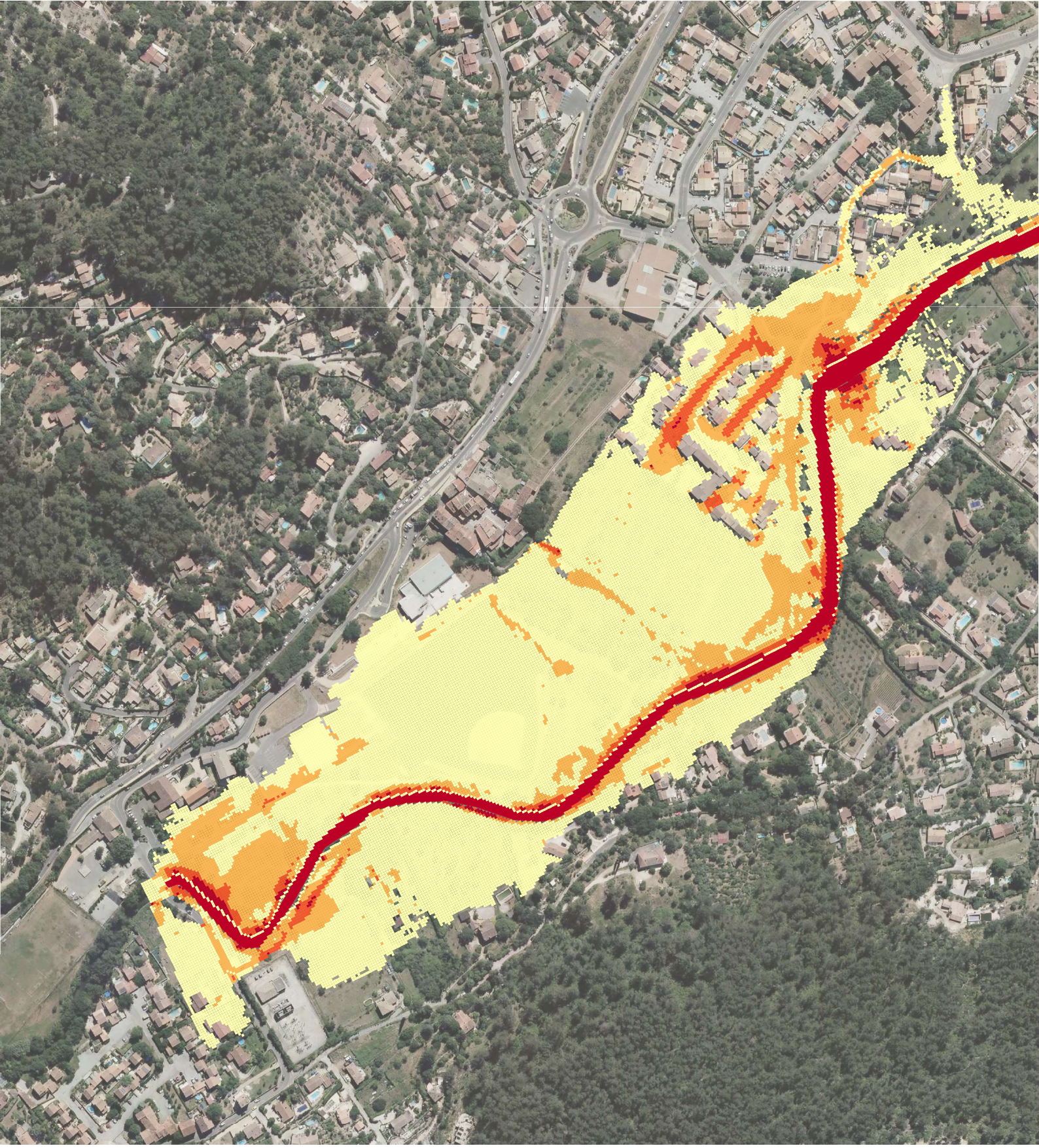
$V(m/s)$:



sce
Aménagement
& environnement



0 100 200 m



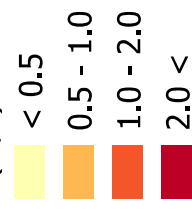
Etudes locales d'amélioration de la
fonctionnalité des cours d'eau et de
réduction du risque inondation sur le
bassin versant du Gapeau

Etude locale du Gapeau dans sa
traversée de la commune de Solliès-Pont

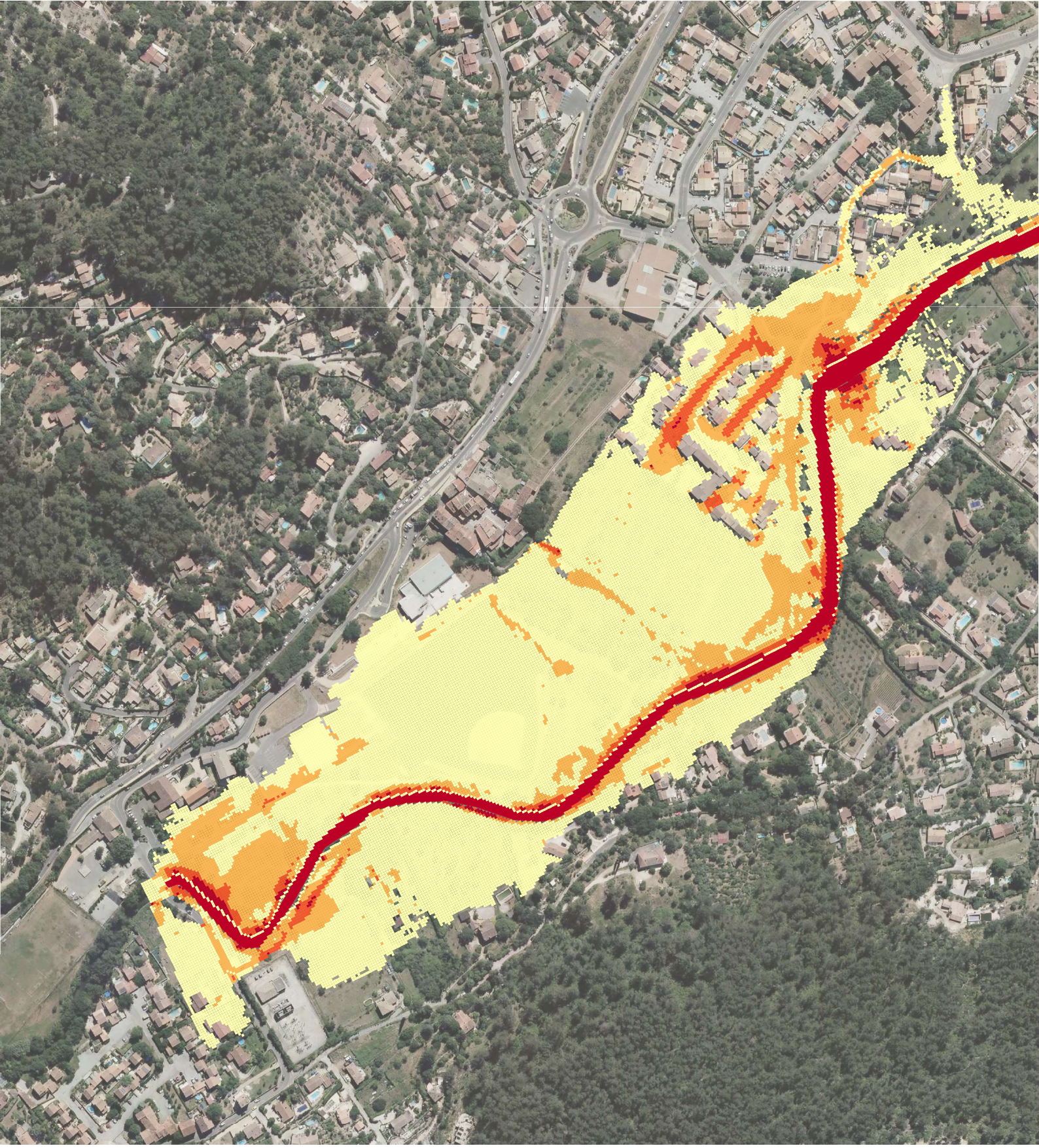
Cartographie des vitesses pour une
periode de retour de 100 ans

Carte 2

$V(m/s)$:



sce
Aménagement
& environnement



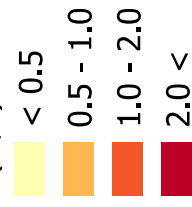
Etudes locales d'amélioration de la
fonctionnalité des cours d'eau et de
réduction du risque inondation sur le
bassin versant du Gapeau

Etude locale du Gapeau dans sa
traversée de la commune de Solliès-Pont

Cartographie des vitesses pour une
periode de retour de 100 ans

Carte 3

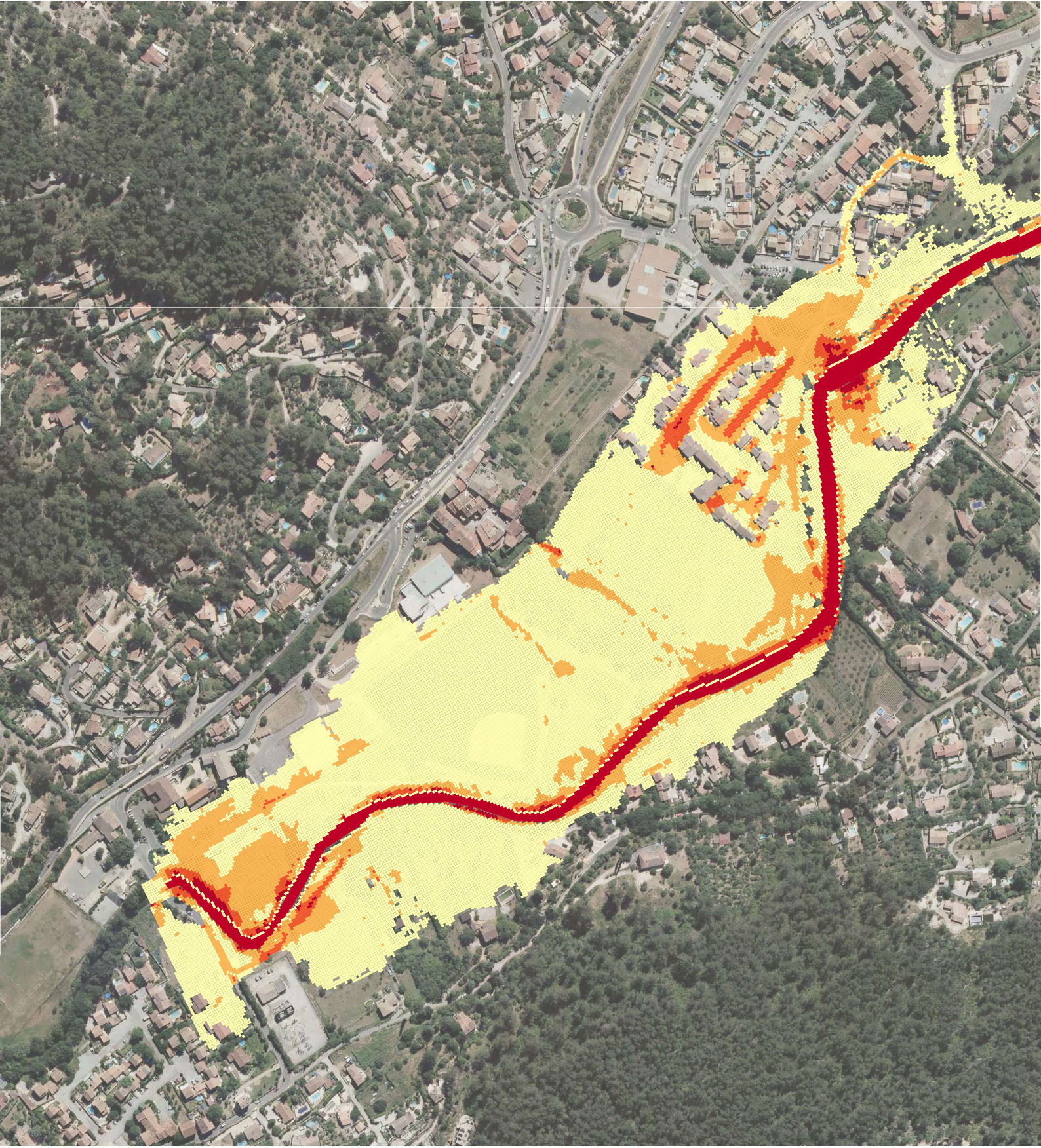
V(m/s) :



sce
Aménagement
& environnement



0 100 200 m



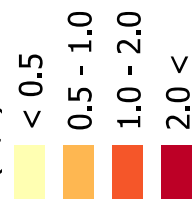
Etudes locales d'amélioration de la
fonctionnalité des cours d'eau et de
réduction du risque inondation sur le
bassin versant du Gapeau

Etude locale du Gapeau dans sa
traversée de la commune de Solliès-Pont

Cartographie des vitesses pour une
periode de retour de 100 ans

Carte 4

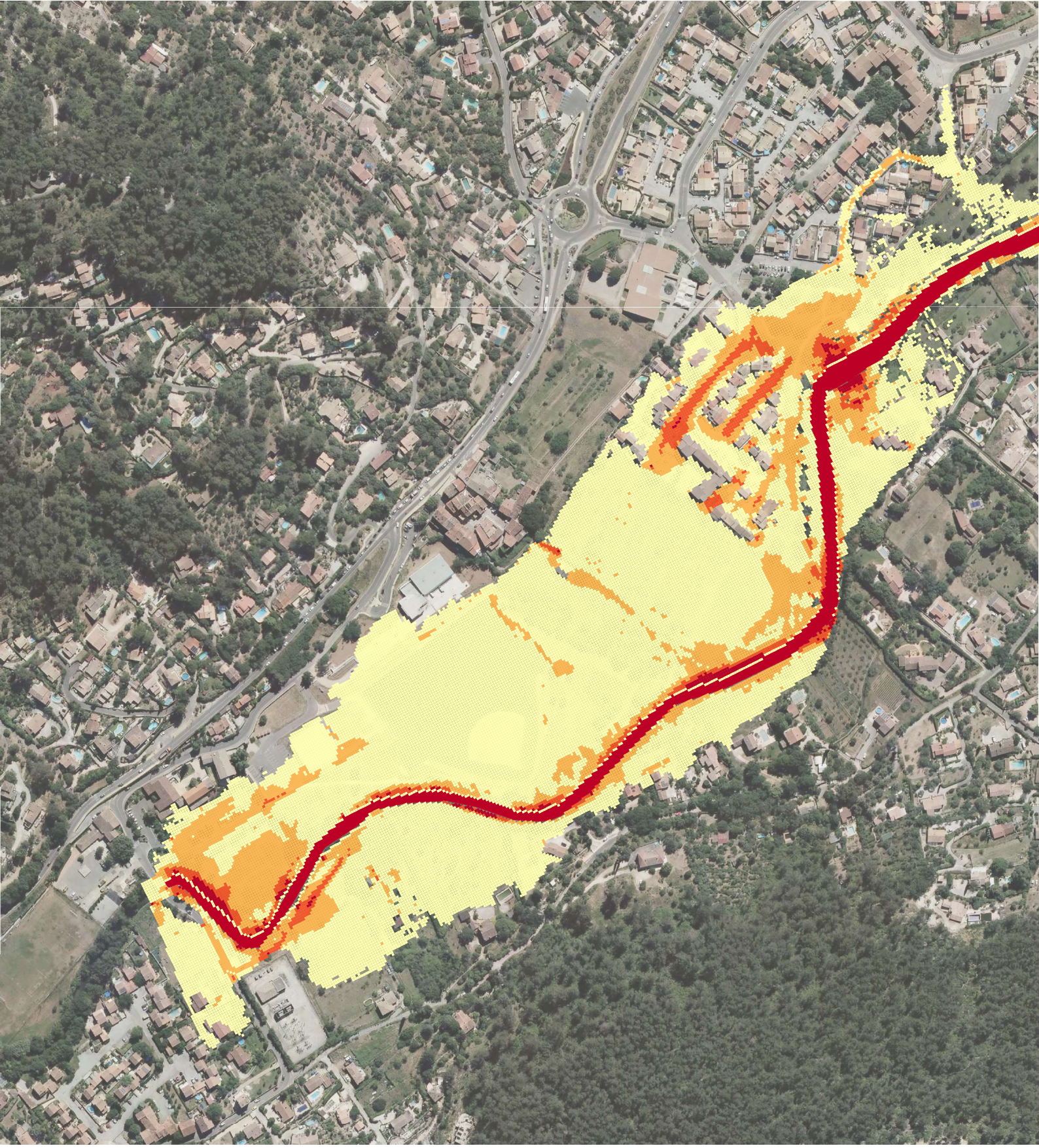
$V(m/s)$:



sce
Aménagement
& environnement



0 100 200 m



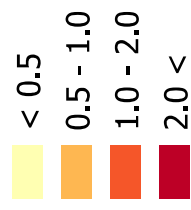
Etudes locales d'amélioration de la
fonctionnalité des cours d'eau et de
réduction du risque inondation sur le
bassin versant du Gapeau

Etude locale du Gapeau dans sa
traversée de la commune de Solliès-Pont

Cartographie des vitesses pour une
periode de retour de 100 ans

Carte 5

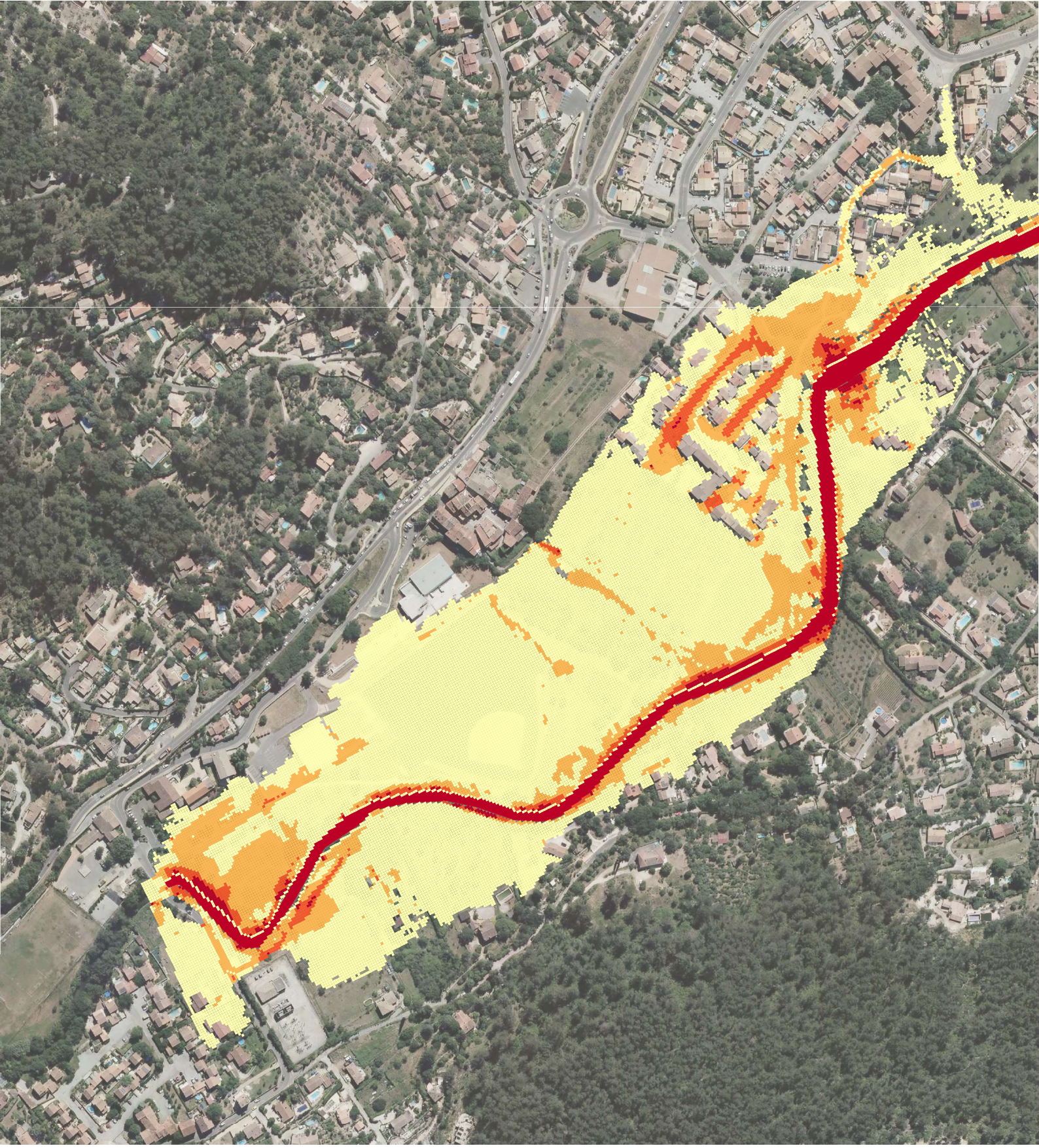
$V(m/s)$:



sce
Aménagement
& environnement



0 100 200 m





sce

Aménagement
& environnement

www.sce.fr

GROUPE KERAN