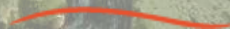




SAGE

Schéma d'Aménagement
de Gestion des Eaux du
Bassin Versant du Gapeau



Un outil de planification locale visant la gestion équilibrée et durable de la ressource en eau

Le SAGE concilie...



DIFFÉRENTS USAGES
(eau potable, industrie, agriculture...)



PROTECTION DES MILIEUX AQUATIQUES



SPÉCIFICITÉS D'UN TERRITOIRE

Le rôle du SAGE

Le schéma d'aménagement et de gestion de l'eau (SAGE) est un outil de planification locale, institué par la loi sur l'eau de 1992, visant la gestion équilibrée et durable de la ressource en eau.

L'élaboration d'un SAGE

Le SAGE est élaboré collectivement par les acteurs de l'eau du territoire regroupés au sein d'une assemblée délibérante, la commission locale de l'eau (CLE).

184

Nombre de SAGE en France (janvier 2018)

51

Nombre moyen de personnes dans une CLE en 2018

Approbation des SAGE

Cette étape engage la mise en œuvre concrète du SAGE, au travers des orientations et dispositions qu'il contient.

30%
en 2010

vs

64%
en 2018

SAGE mis en œuvre

La moitié du territoire français couvert par les SAGE

GUADELOUPE



MARTINIQUE



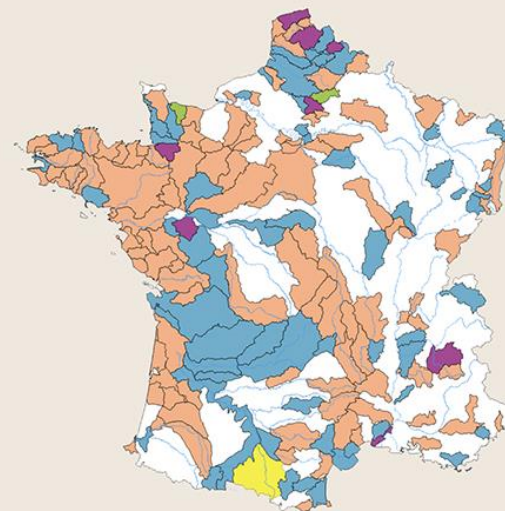
GUYANE



REUNION



MAYOTTE



Nombre de SAGE

- Non démarré : 0
- Émergence : 1
- Instruction : 2
- Élaboration : 63
- Mis en œuvre : 109
- 1^{ère} révision : 9

1847 km²
superficie moyenne d'un SAGE

L'objectif n'est pas de couvrir l'ensemble du territoire, mais de recourir localement à un SAGE lorsque l'état des eaux et les pressions qui pèsent sur les milieux aquatiques (pollutions, prélèvements d'eau, dégradations morphologiques) le justifient.



DIRECTIVE CADRE SUR L'EAU - 2000



**BON ETAT
des milieux
aquatiques**

DIRECTIVE INONDATION - 2007



Loi sur l'Eau et les Milieux Aquatiques
2006

Loi d'engagement national pour
l'environnement – 2010
Stratégie nationale de gestion des
risques d'inondation



Schéma Directeur d'Aménagement et de
Gestion des Eaux 2016-2021

Plan de Gestion des Risques
d'Inondation 2016 - 2021

Outil stratégique réglementaire

Schéma d'Aménagement et de
Gestion des eaux

Stratégie Locale de Gestion des Risques
d'Inondation



Outil opérationnel

Contrat de milieux

Programme d'entretien des cours d'eau
Plan de gestion de la ressource en eau
...

Programme d'Actions de Prévention
des Inondations

Le bassin versant du Gapeau

0. Source du Gapeau à Signes



2. Affluents du Gapeau à Belgentier



La Roquebrussanne

11. Le Farembert



10. La Plaine de Cuers



9. Le Réal Martin à Pignans



1. Le Gapeau à Méounes



3. Le Gapeau à Solliès-Pont



4. Le Gapeau au Domaine de la Castille



5. Le Gapeau à Hyères



8. Le Réal Collobrier à Collobrières



7. Le Massif des Maures



6. Le Réal Martin à Pierrefeu du Var



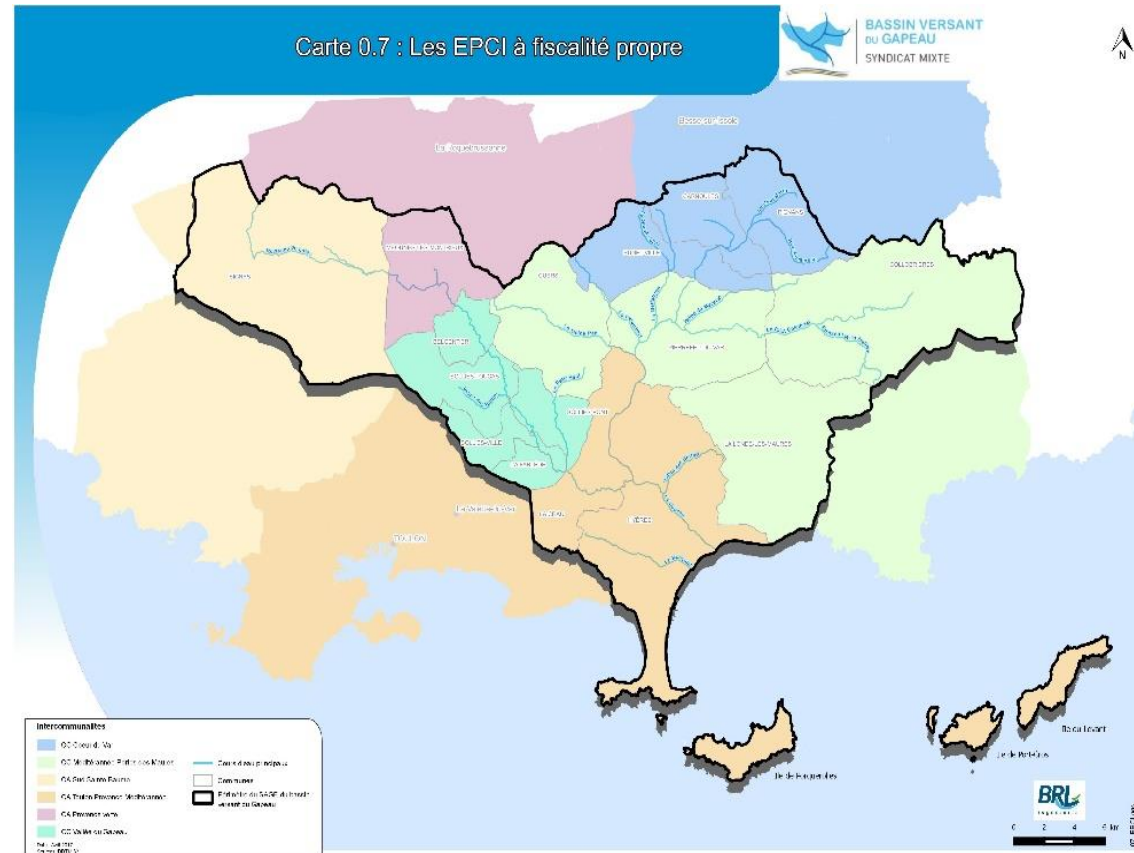
550 km² de superficie
 150 000 habitants
 15 communes -
 1200 km de cours d'eau

Le Syndicat Mixte du Bassin Versant du Gapeau

Une structure de coopération intercommunale pour exercer la compétence du grand cycle de l'eau

La Gestion de l'Eau et des Milieux Aquatiques Prévention des Inondations (G.E.M.A.P.I.): entretien et restauration des cours d'eau, travaux, gestion des digues, etc.

L'animation de la C.L.E. (instance de gouvernance), du S.A.G.E. (outil de planification pour atteindre le bon état des masses d'eau (D.C.E / L.E.M.A), du P.A.P.I. (programme d'actions), suivi des cours d'eau, etc.



Comité Syndical

= collège d'élus
intercommunalité

Commission Locale de l'Eau = instance de concertation

élabore, décide, pilote le SAGE

- ✓ Collectivités territoriales, leurs groupements et établissements publics locaux (51%)
- ✓ Usagers propriétaires fonciers, organisations professionnelles et associations concernées (26%)
- ✓ Etat et établissements publics (23%)

Equipe technique

3 agents + administratifs

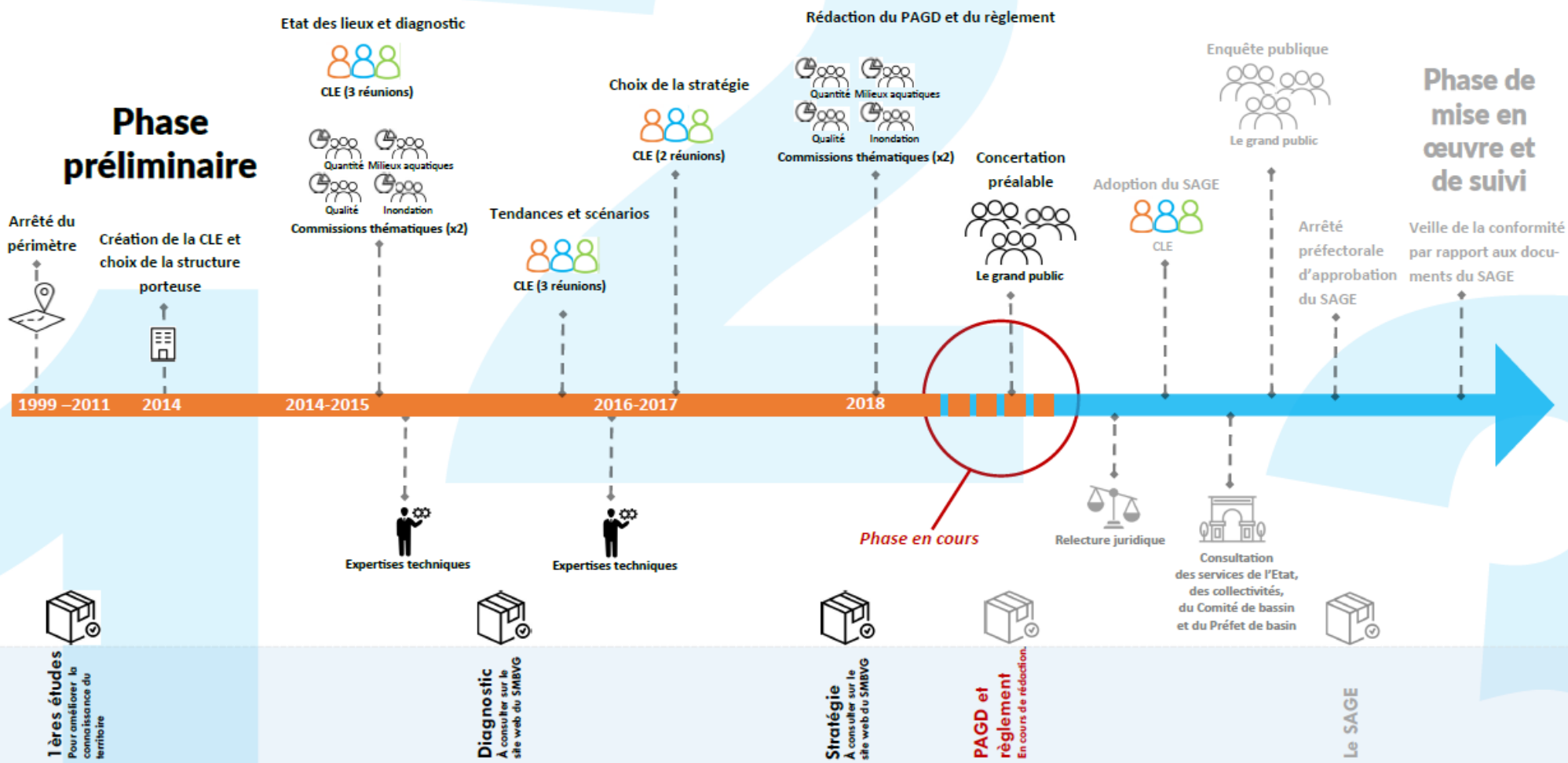
- » Directrice et animatrice du SAGE
- » Technicien de rivière
- » Chargé de mission

Assure le suivi administratif et technique des études et travaux

Président P.MARTINELLI, Maire
de Pierrefeu-du-var



Phase d'élaboration



1ères études
Pour améliorer la connaissance du territoire

Diagnostic
A consulter sur le site web du SMBVG

Stratégie
A consulter sur le site web du SMBVG

PAGD et règlement
En cours de rédaction.

Le SAGE

Réunions publiques
dans le cadre de la démarche du SAGE

Réunions publiques

Volet inondation
Dans le cadre du programme d'actions et de prévention des inondations :
17 décembre 2015 à Hyères
12 janvier 2016 à Solliès-Pont
13 janvier 2016 à Pierrefeu-du-Var

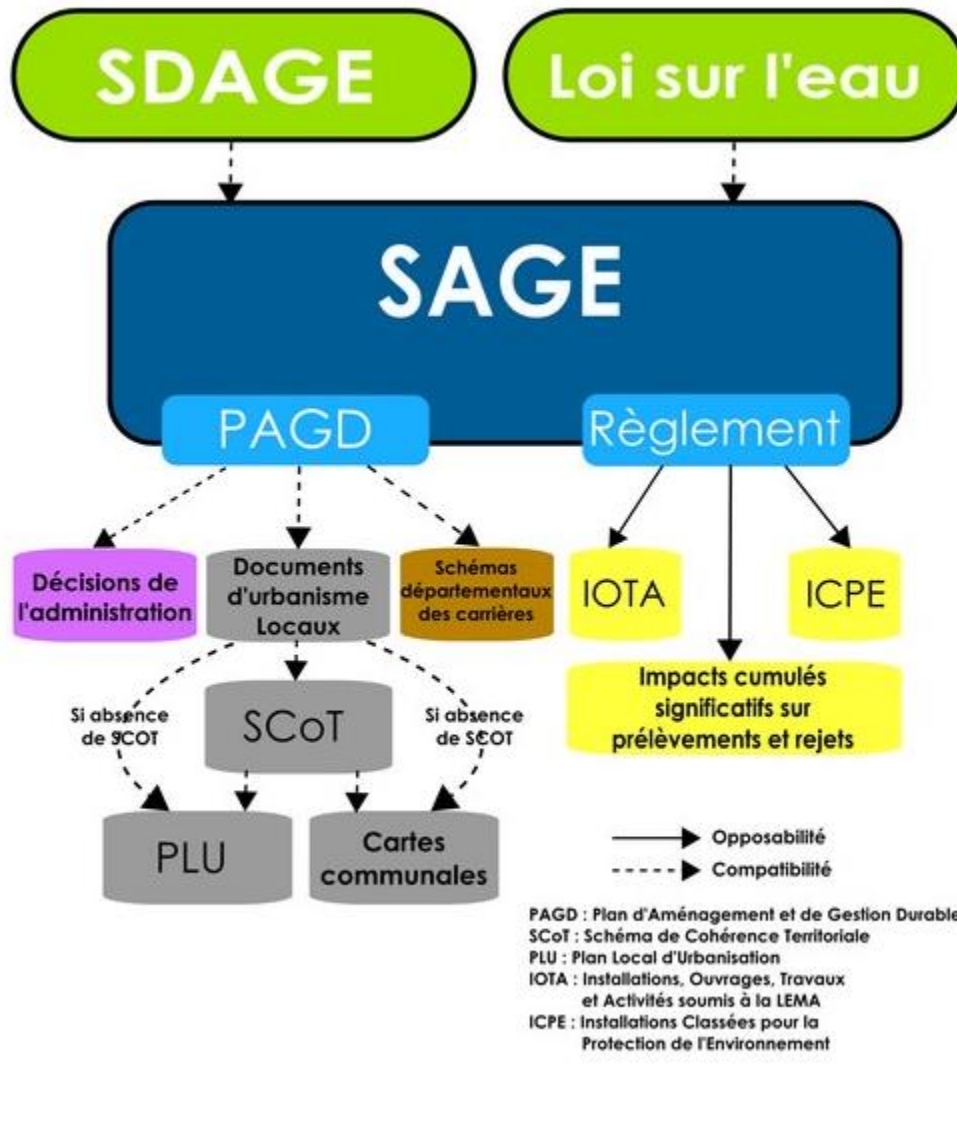
Réunions publiques

Volet qualité et milieux aquatiques
Dans le cadre de l'entretien des cours d'eau :
10 mai 2016 à Solliès-Pont
19 mai 2016 à Hyères
23 mai 2016 à Pierrefeu-du-Var
15 juin 2016 à Signes
16 juin 2016 à Carnoules

Réunions publiques

Sur l'ensemble du SAGE
Dans le cadre de la concertation préalable :
17 au 19 septembre 2018, les lieux et horaires des réunions publiques seront diffusés par affichage dans les mairies et sur le site internet du Syndicat Mixte
www.smbvg.fr

Vous avez des questions?
Pour toute remarque ou question, vous pouvez nous contacter :
→ Via un formulaire disponible sur le site internet du Syndicat mixte : www.smbvg.fr
→ Ou par courrier au siège du syndicat : Place Urbain Sénès, 83390 Pierrefeu-du-Var



Un SAGE décliné en 4 volets thématiques



Volet Quantité



Volet Inondation



**Volet Milieux
aquatiques**



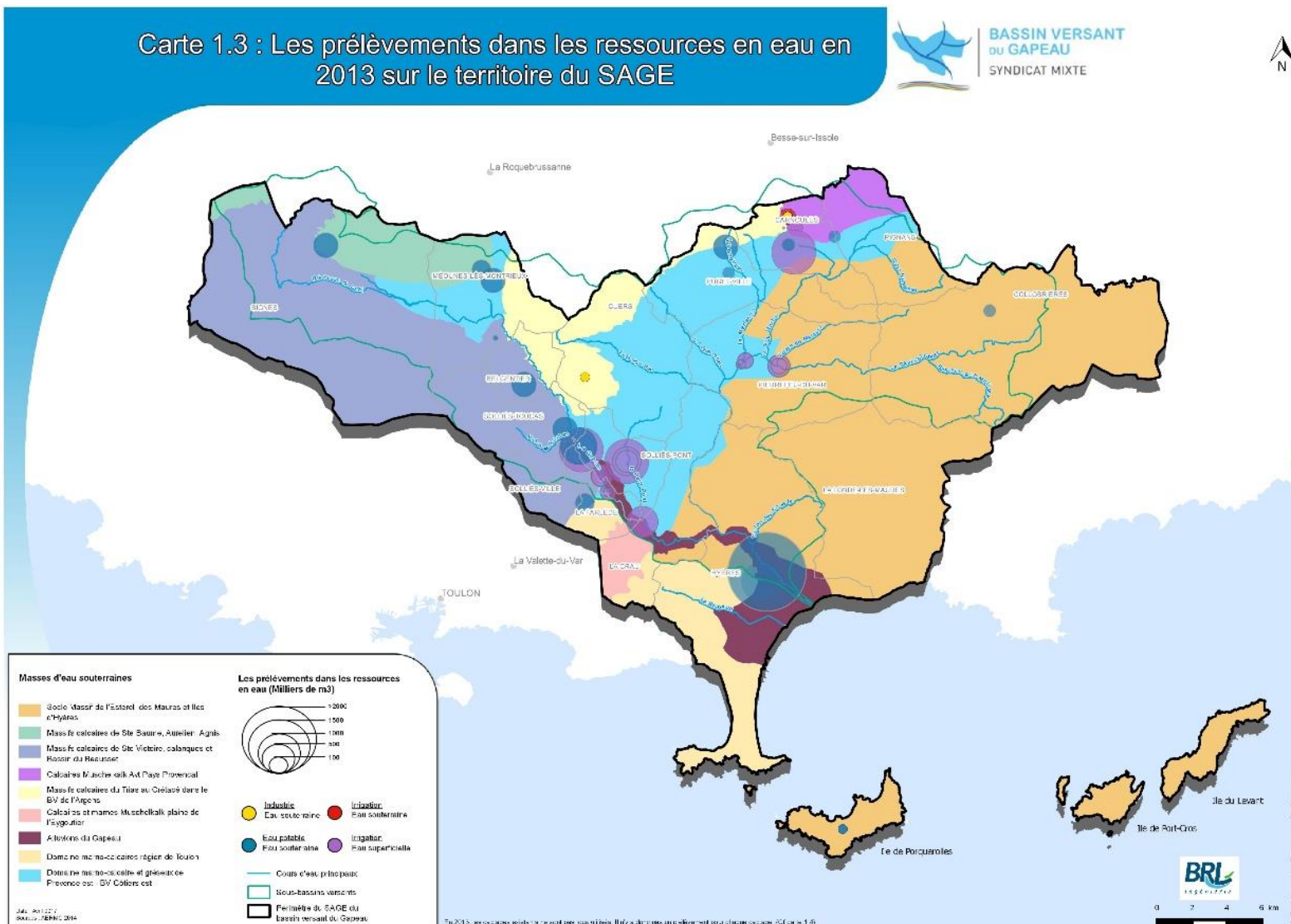
Volet Qualité

Zone de Répartition des Eaux

« bassin superficiel du Gapeau et alluvions du Gapeau »

Arrêté préfectoral du 31/05/2010

Carte 1.3 : Les prélèvements dans les ressources en eau en 2013 sur le territoire du SAGE



Economie d'eau

Améliorer l'état et la
gestion des canaux

Encadrer les
prélèvements impactants

Communication

Pratiques d'irrigation

Gestion collective des
ressources

Sensibilisation

Sécuriser l'AEP

Suivi quantitatif

Améliorer les
connaissances



Volet Quantité

Conflits d'usages

Développer une gestion quantitative des ressources en
cohérence avec le développement socioéconomique et
le respect des milieux aquatiques

Gérer durablement la
nappe alluviale

Ressources durables

Protéger les ressources
stratégiques

Mettre en conformité
réglementaire

Le plan de gestion de la ressource en eau



Un SAGE décliné en 4 volets thématiques



Volet Quantité



Volet Inondation

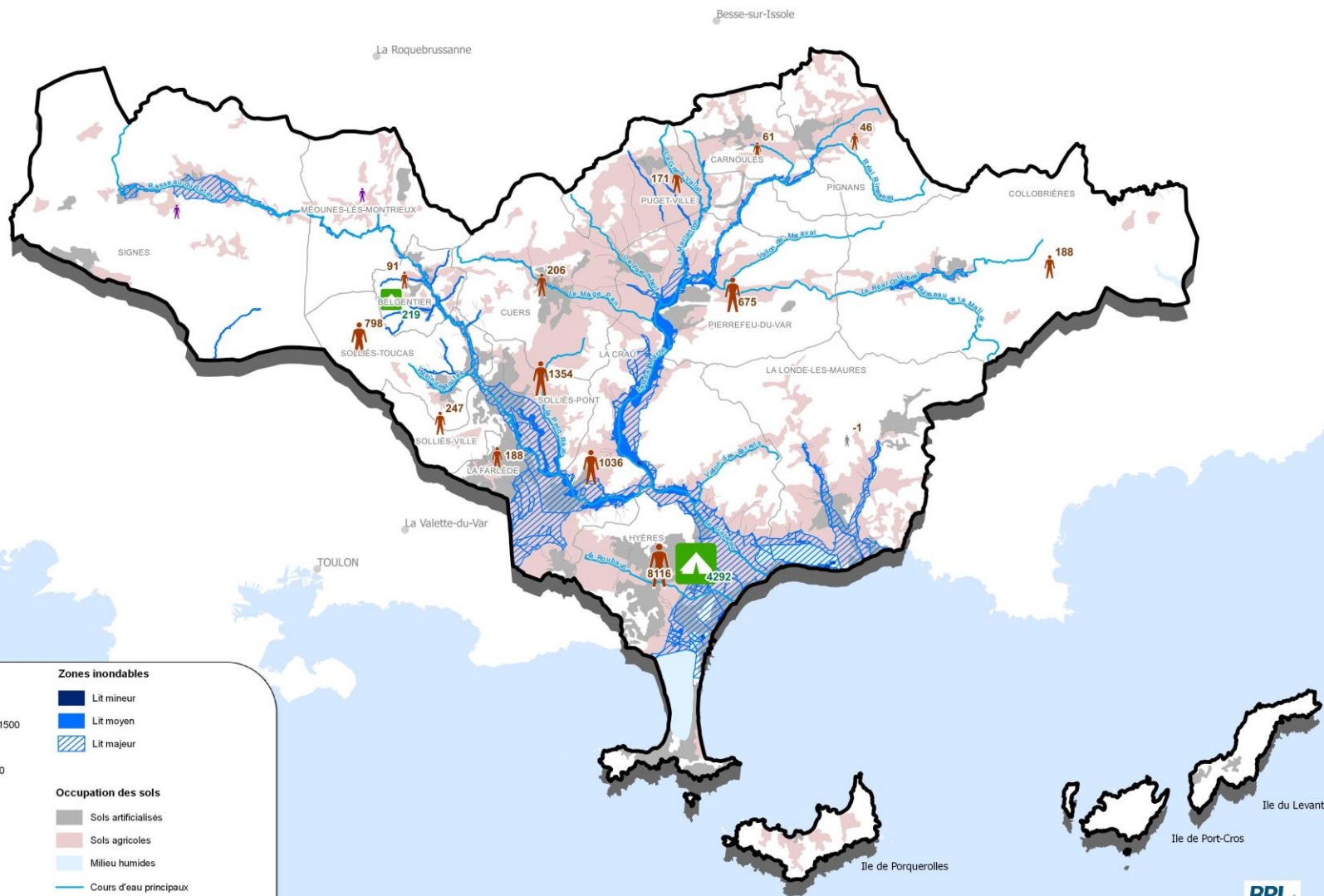


Volet Qualité



**Volet Milieux
aquatiques**

Carte 4.2 : Des zones inondables artificialisées et une forte exposition de la population



Nombre d'habitants exposés sur la commune		Zones inondables	
0	500 - 1500	Lit mineur	Lit moyen
<100 icon"/> <100	100 - 500	Lit majeur	
Pas de données	> 1500	Occupation des sols	
Nombre de campeurs exposés sur la commune		Sols artificialisés	Sols agricoles
200	4000	Milieu humides	Cours d'eau principaux
		Communes	Périmètre du SAGE du bassin versant du Gapeau

Date : Mai 2017
Sources : DREAL PACA, BRLI, CartoRisk, Corine Land Cover 2012



42_Zones_inondable_Exposition_pop_09



Volet Inondation

Mettre en œuvre une gestion intégrée des inondations à l'échelle du bassin versant

Bon fonctionnement des cours d'eau

Enjeux patrimoniaux

Pratiques forestières

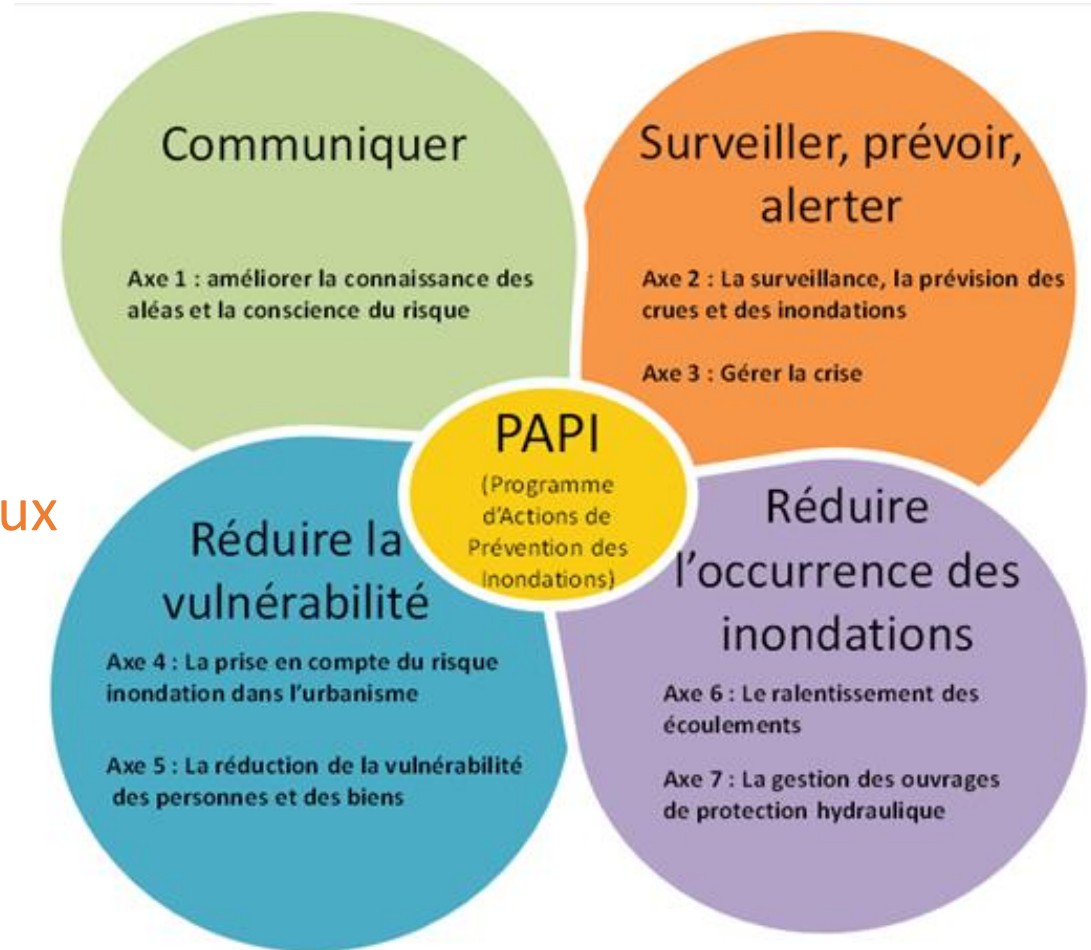
Débordement de cours d'eau

Gestion de crise

Ruissellement

Zones d'expansion de crue

Réduction de la vulnérabilité



Un SAGE décliné en 4 volets thématiques



Volet Quantité



Volet Inondation

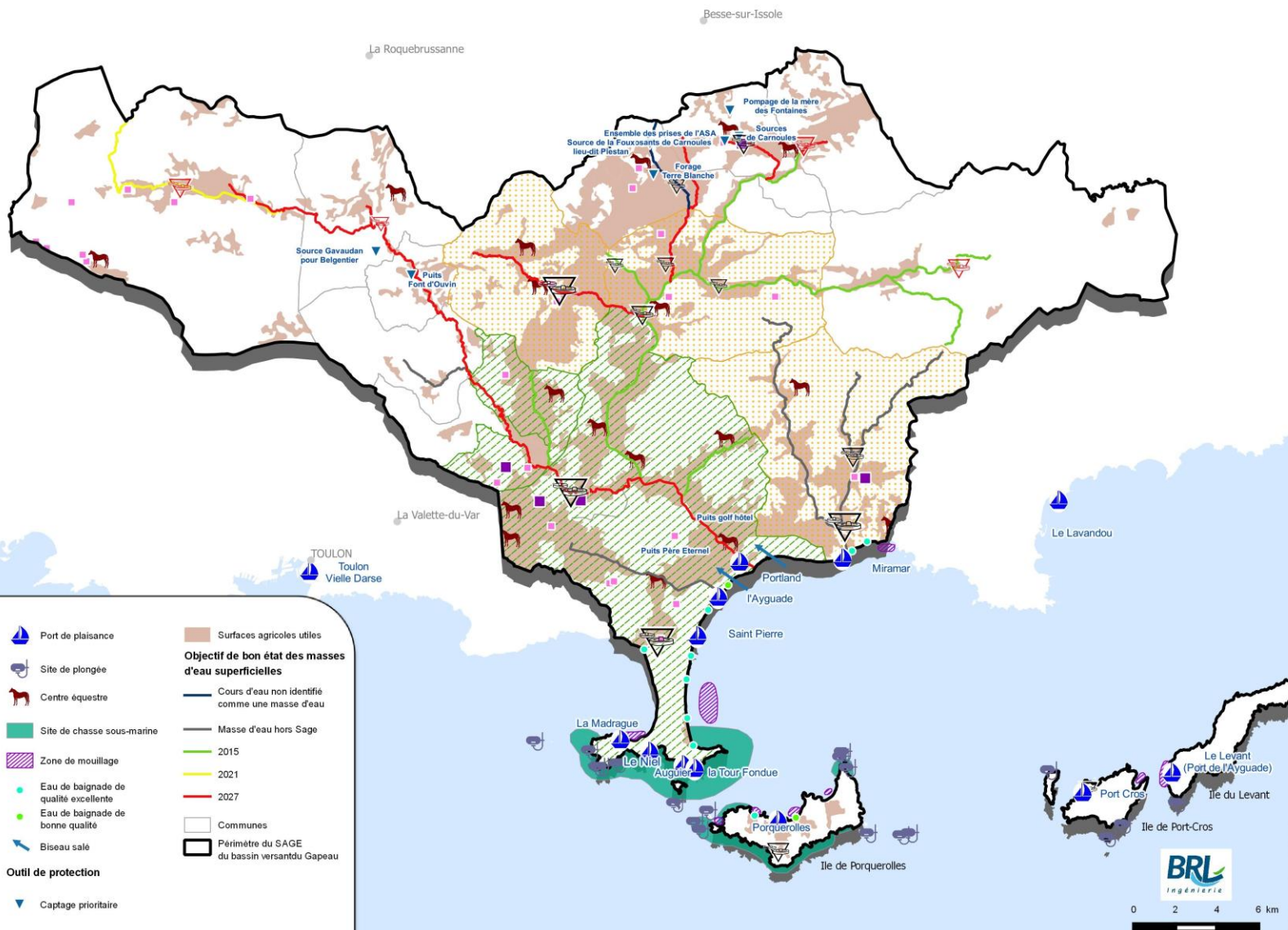


Volet Qualité



**Volet Milieux
aquatiques**

Carte 2.10 : Une multiplicité d'activités et d'usages pouvant générer des pollutions/pressions ponctuelles ou diffuses



<p>Station d'épuration</p> <ul style="list-style-type: none"> < 2000 EqH Entre 2000 et 10000 EqH > 10000 EqH STEP impactante <p> Taux de conformité de l'ANC <50%</p> <p>Installations Classées pour la Protection de l'Environnement (ICPE)</p> <ul style="list-style-type: none"> ICPE impactante (non conforme lors du dernier contrôle) Conforme lors du dernier contrôle 	<ul style="list-style-type: none"> Port de plaisance Site de plongée Centre équestre Site de chasse sous-marine Zone de mouillage Eau de baignade de qualité excellente Eau de baignade de bonne qualité Biseau salé Captage prioritaire 	<ul style="list-style-type: none"> Surfaces agricoles utiles <p>Objectif de bon état des masses d'eau superficielles</p> <ul style="list-style-type: none"> Cours d'eau non identifié comme une masse d'eau Masse d'eau hors Sage 2015 2021 2027 Communes Périimètre du SAGE du bassin versant du Gapeau
--	--	---

Date : Avril 2017
Sources : ARPE, RPOS 2014, AERMC, IGN,
Contrat de base des îles d'Oc, 2011
Registre Parcellaire agricole 2012, Corine Land Cover 2012

Bonnes pratiques

Zones d'intérêt futur pour l'AEP

Assainissement non collectif

Pratiques agricoles

Effluents d'élevage

Assainissement collectif

Eaux pluviales



Atteindre le bon état des masses d'eau

Flux de pollution

Suivi de la qualité

Sensibiliser

Déchets et rejets industriels

Améliorer la connaissance

Produits phytosanitaires

Protéger les captages pour l'AEP

Un SAGE décliné en 4 volets thématiques



Volet Quantité



Volet Inondation



Volet Qualité

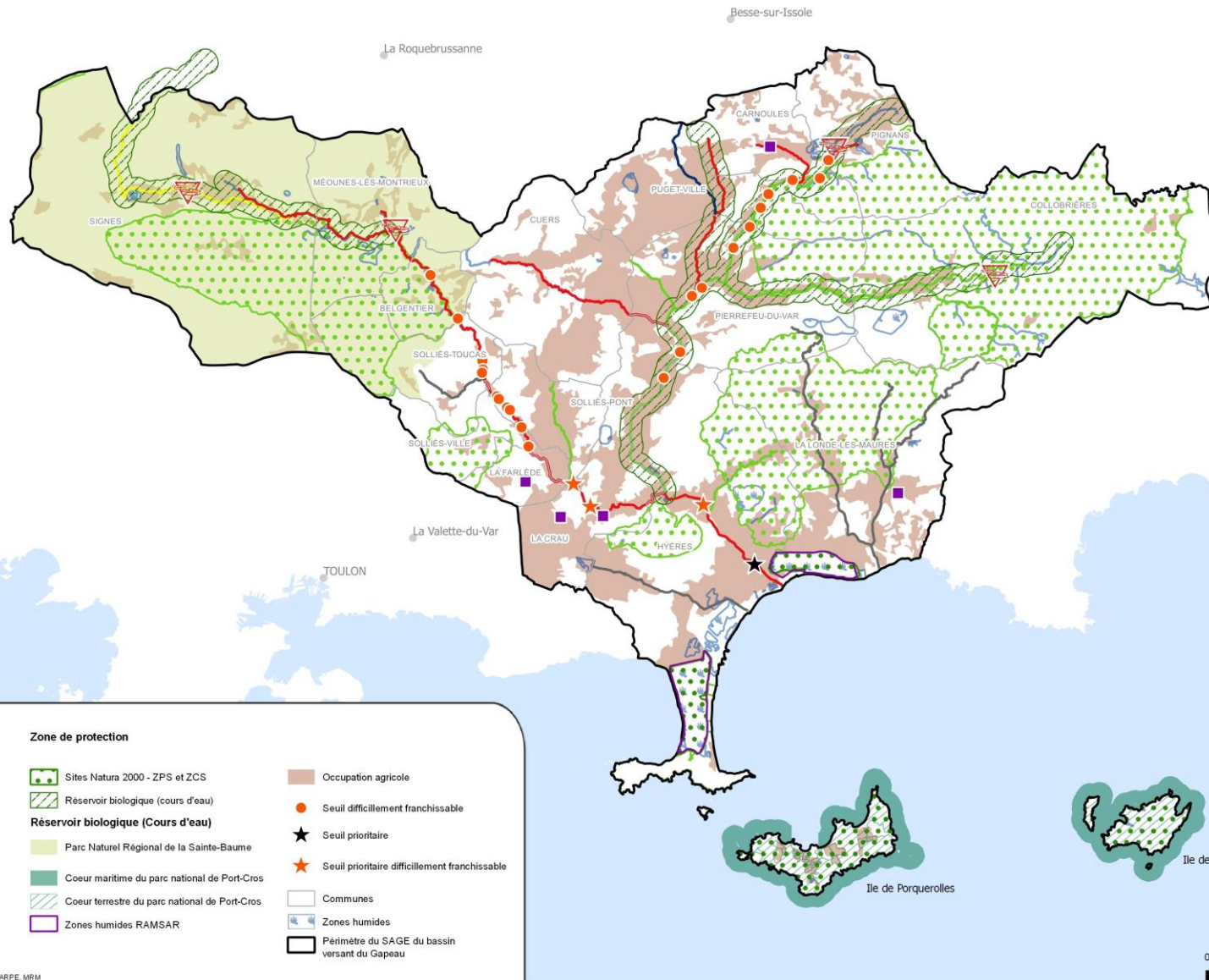


**Volet Milieux
aquatiques**

Carte 3.8 : Des milieux aquatiques à restaurer



BASSIN VERSANT
du GAPEAU
SYNDICAT MIXTE



Cours d'eau	Liste
Ruisseau du Latay	Liste 1
Vallon de Maraval	Liste 1
Le Réal Collobrier	Liste 1
Le Réal Martin	Liste 1
Le Merlançon	Liste 1
Le Gapeau	Liste 1
Le Gapeau aval	Liste 2

Objectif de bon état des masses d'eau superficielles

- Cours d'eau non identifié comme une masse d'eau
- Masse d'eau hors SAGE
- 2015
- 2021
- 2027
- ICPE impactante
- Station d'épuration impactante

Zone de protection

- Sites Natura 2000 - ZPS et ZCS
- Réservoir biologique (cours d'eau)
- Parc Naturel Régional de la Sainte-Baume
- Coeur maritime du parc national de Port-Cros
- Coeur terrestre du parc national de Port-Cros
- Zones humides RAMSAR
- Occupation agricole
- Seuil difficilement franchissable
- Seuil prioritaire
- Seuil prioritaire difficilement franchissable
- Communes
- Zones humides
- Périmètre du SAGE du bassin versant du Gapeau

Date : Avril 2017
Sources : BRU, DREAL, Corine Land Cover 2012, AERMC, ARPE, MRM



38_Milieux_Aquatiques_Rest.sgs

Mobiliser les acteurs

Hydromorphologie

Préserver

Sensibiliser

Continuité écologique

Informier

Restaurer

Ripisylve



**Volet Milieux
aquatiques**

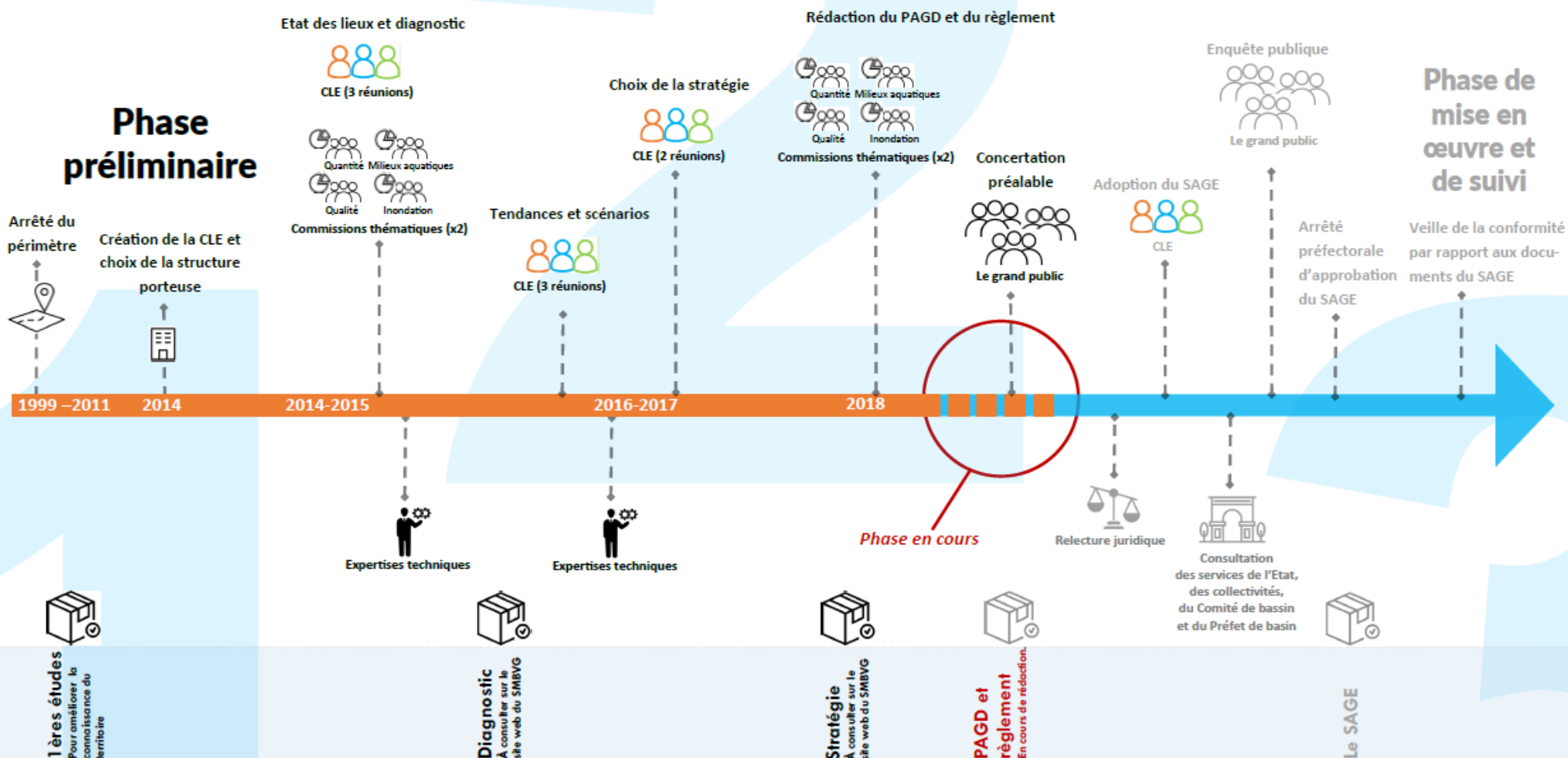
Restaurer et préserver les milieux
aquatiques pour retrouver l'équilibre
fonctionnel du bassin versant

Zones humides

Biodiversité

Améliorer la connaissance

Phase d'élaboration



1ères études
Pour améliorer la connaissance du territoire

Diagnostic
A consulter sur le site web du SMBVG

Stratégie
A consulter sur le site web du SMBVG

PAGD et règlement
En cours de rédaction.

Le SAGE

Réunions publiques dans le cadre de la démarche du SAGE

Réunions publiques

Volet inondation
Dans le cadre du programme d'actions et de prévention des inondations :
17 décembre 2015 à Hyères
12 janvier 2016 à Solliès-Pont
13 janvier 2016 à Pierrefeu-du-Var

Réunions publiques

Volet qualité et milieux aquatiques
Dans le cadre de l'entretien des cours d'eau :
10 mai 2016 à Solliès-Pont
19 mai 2016 à Hyères
23 mai 2016 à Pierrefeu-du-Var
15 juin 2016 à Signes
16 juin 2016 à Carnoules

Réunions publiques

Sur l'ensemble du SAGE
Dans le cadre de la concertation préalable :
17 au 19 septembre 2018, les lieux et horaires des réunions publiques seront diffusés par affichage dans les mairies et sur le site internet du Syndicat Mixte
www.smbvg.fr

Vous avez des questions?
Pour toute remarque ou question, vous pouvez nous contacter :
→ Via un formulaire disponible sur le site internet du Syndicat mixte : www.smbvg.fr
→ Ou par courrier au siège du syndicat : Place Urbain Sénès, 83390 Pierrefeu-du-Var



SAGE

Schéma d'Aménagement
de Gestion des Eaux du
Bassin Versant du Gapeau

merci de votre attention